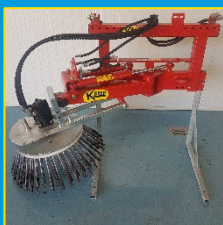


KEMP Machines

PRIJSLIJST

Vanaf 01-02-2024



De actuele prijzen, meer (technische) informatie, foto's en video's zijn te vinden op onze website.

✉ info@kempmachines.com

☎ 030-6384742

📍 Oudwulfseweg 9, 3992 LT Houten

🌐 www.kempmachines.nl



Mobiel bereikbaar op:

Steeff Kemp +31 (0)6-23105416

Steven Kemp +31 (0)6-12770092

Jacco Kemp +31 (0)6-48687318

Leveringsvoorwaarden:

Wij leveren volgens metaalunievoorwaarden. Deze worden op verzoek toegezonden.

Vervoer door Kemp:

- Bij iedere bestelling in Nederland rekenen we €75,- transportkosten.
- Spoedleveringen in overleg.

Voor alles geldt:

- De digitale prijslijst is altijd leidend zie hiervoor www.kempmachines.nl/prijzen.
- Wijzigingen en drukfouten voorbehouden.

Inhoud

Veegbanden.....	7
(VBE) Enkele Veegband.....	7
(VBES) Enkele Veegband star.....	8
(DVB) Dubbele Veegband	9
(VVB) Veegband Verstelbaar	10
Rubbervoerschuiven.....	11
(RVSA) Rubbervoerschuif achterop	11
(RVS) Rubbervoerschuif (gelakt).....	12
(RVS) Rubbervoerschuif (volledig verzinkt)	13
(RVSXL) Rubbervoerschuif XL.....	14
(RVSMM) Rubbervoerschuif Mini Mechanisch.....	15
(RVSM) Rubbervoerschuif mechanisch.....	16
(RVSV) Rubbervoerschuif V-vorm	17
(RSVB) Rubberbakschuif	18
(RVSOKB) Rubbervoerschuif met twee borstels.....	19
(RSVOKBD) Vaste rubberschuif met twee borstels.....	20
(RSVOKBZ) Vaste rubberschuif met één zwenkbare borstel	21
Silage- en vaste schuiven	22
(KSLR) Kuilschuif links en rechts werkend	22
(KSV) Kuilschuif vast.....	23
(KSDW) Kuilschuif duwend	24
(KSD) Kuilschuif draaibaar.....	25
(RVSKS) Rubber voer- en kuilschuif	26
(RSVKS) Vaste rubberschuif (lichte serie)	27
(RSVKL) Vaste rubberschuif (zwarte serie).....	28
(RSVKD) Vaste rubberschuif met extra volume	29
(RSVKSLI) Vaste rubberschuif lepelinsteek	30

(RSVKLLI) Vaste rubberschuif lepelinsteek	31
(URS) Universele vaste Rubberschuif	32
(URSK) Vaste rubberschuif koker 3-punt	32
(RMS) Rubbermestschuif	33
(RMSHV) Rubbermestschuif verstelbare hoeken	34
Terrein- en Wegenrubberschuiven.....	35
(TenWM) Terrein- en Wegenrubberschuif Mechanisch....	35
(TenWS) Terrein- en Wegenrubberschuif Hydraulisch	36
(TenWL) Terrein- en Wegenrubberschuif Hydraulisch Zwaar	37
(TenWXL) Terrein- en Wegenrubberschuif Hydraulisch XL	38
(TenWK) Terrein- en Wegenrubberschuif Hydraulisch korte uitvoering.....	39
Balenklemmen	40
(BK) Balenklem licht.....	40
(BKS) Balenklem standaard.....	41
(BKC) Balenklem compact.....	42
(BKZ) Balenklem zwaar	43
(BKZXL) Balenklem zwaar XL.....	44
(BKGGK) Balenklem met groot klembereik	45
(BKR) Balenklem voor rotator.....	46
(BSN) Balensnijder	47
(BS) Balenspeer	48
(BD) Balendrager.....	49
(BKROL) Lichte ronde Balenklem	50
(BKRO) Ronde Balenklem.....	51
(BKROZ) Zware ronde Balenklem.....	52
Balenprikkers	53
(BP) Balenprikker	53

(STK) Stroklem.....	54
(BBP) Bermbalenprikker	55
Silageverwerking.....	56
(KVHB) Kuilverdeler hydraulisch Basic.....	56
(KVH) Kuilverdeler hydraulisch	57
(SVL) Silagevork lichte uitvoering	59
(SVZ) Silagevork zware uitvoering	59
(VDWU) Verdichtingswals uitschuifbaar.....	60
(VDW) Verdichtingswals vast / side shift.....	61
(MS) Maisschuif	62
(VGV) Vers Gras Verdeler.....	63
Mestverwerking.....	64
(MVS) Mestvoorsnijder.....	64
(SK) Slangkoppelsysteem	65
Diepstrooiselvlakkers.....	66
(DSV) Diepstrooiselvlakker	66
(DSVZ) Diepstrooiselvlakker zwaar	67
Onkruidborstels	68
(OKB) Onkruidborstel.....	68
(OKBD) Onkruidborstel Dubbel.....	71
(OKBT) Onkruidborstel Triple.....	72
Overig.....	73
(SVH) Sloopvuilhark	73
(MRL+MRZ) Mestriek licht en zwaar.....	74
(SRS) Stenenriek.....	75
(BB) Blokbezem.....	76
(VR) Vlakraam	77
(KL) Kluitenklem	78
(HHV) Hydraulische vorkenversteller	78

(DPD) Dubbele Palletdrager.....	79
(ADAPTE) Adapter Aanbouwdeel > Euro	80
(ADAPT3) Adapter Aanbouwdeel > CAT-2	80
(ADAPT) Aanbouwdeel > Aanbouwdeel	81
(MT) Machine Transporter	82
(MTLI) Machine Transporter lepelinsteek	82
Rubbers	83
Aanbouwdelen.....	84



VBE3



VBEZ



VBE



VBE

(VBE) Enkele Veegband

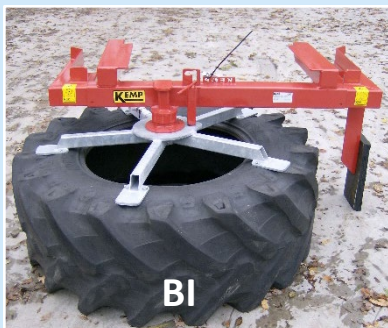
Links en rechts werkend d.m.v. een dubbel werkende cilinder.

- Door speciale constructie draait de band altijd.
- De band is te blokkeren zodat het restvoer opgeschoven kan worden.
- Inclusief band (gemonteerd).
- Kan ook geleverd worden met aanlasdelen voor (mini)shovel e.d.
- Gewicht ± 200 kg.

Types	Beschrijving	Prijs
➤ VBE3	Inclusief 3-punt	€ 1.350,-
➤ VBE	Met bord waar aanbouwdelen opgeschroefd kunnen worden.	€ 1.400,-
➤ VBEZ	Zware uitvoering (6 spaken)	€ 1.750,-

Voor **aanbouwdelen** zie blz. 84-88, voor meer info:

https://www.kempmachines.nl/landbouw/veegbanden/enkele-veegband-zwenkbaar?_return=/landbouw/veegbanden



(VBES) Enkele Veegband star

Ideaal voor smalle minishovels, max 1.200 mm.

- Makkelijk aan de snelwissel te koppelen.
- Inclusief band (gemonteerd).
- Band te blokkeren om het restvoer op te schuiven.
- Wordt geleverd met rubber steunvoet, dus geen pootje inschuiven.
- Geen hydrauliekslangen nodig.
- Ook leverbaar als links OF rechts werkend voor breder voertuig.

	Types	Beschrijving	Prijs
➤	VBES	Exclusief aanbouwdelen	€ 1.025,-
➤	VBESV	Verzinkt en band verstelbaar, excl. aanbouwdelen, maar met wisselplaten voor aanbouwdelen	€ 1.175,-
➤	VBESZ	Zware uitvoering (zware naaf en ster met 6 spaken)	€ 1.300,-

	Opties	Beschrijving	Prijs
➤	BI	Bakinsteek inclusief hoeklijn om vast te klemmen met de bovenklem van de bak	€ 375,-

Voor **aanbouwdelen** zie blz. 84-88, voor meer info:

<https://www.kempmachines.nl/landbouw/veegbanden/enkele-veegband-star?return=/landbouw/veegbanden>



(DVB) Dubbele Veegband

Snel aan te scheppen aan shovel, verreiker of voorladerbak.

- Geen aanpassingen nodig aan de bak.
- Door speciale constructie draaien de banden altijd.
- Blokkering om restvoer op te schuiven.
- Standaard geleverd met verstelbare bakbreedte.
- Ook te leveren met aanbouwdelen en 3-punt.
- Geen onderhoud nodig door wielnaaf constructie.
- Gewicht DVB ± 320 kg. Inclusief banden (gemonteerd).
- Optie: DVBZ zwaardere uitvoering, 6 gaats wielnaaf en 6 spaaks ster. Hoofdkoker 8mm i.p.v. 4 mm dik. Zijkokers 6mm i.p.v. 4mm
- Gewicht DVBZ ± 500 kg

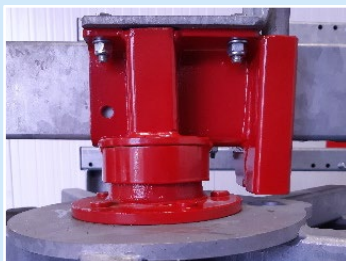
Types	Beschrijving	Prijs
➤ DVBBI	Met bakinsteek	€ 1.625,-
➤ DVB	Zonder bakinsteek, maar voorbereid voor aanbouwdelen	€ 1.550,-
➤ DVBZBI	Zware uitvoering met bakinsteek	€ 2.050,-
➤ DVBZ	Zware uitvoering zonder bakinsteek, maar voorbereid voor aanbouwdelen	€ 1.975,-

Opties	Beschrijving	Prijs
➤ DVBM	Maatwerk voor een tandenbak	€ 225,-
➤ HK	Hoeklijn om vast te klemmen met de bovenklem van de bak	€ 175,-
➤ DVBB	Verstelbare buis voor bak met snijmes	€ 350,-
➤ DVBAL	Bakinsteek en voorbereid voor aanbouwdelen	€ 400,-

Voor **aanbouwdelen** zie blz. 84-88, voor meer info:

https://www.kempmachines.nl/landbouw/veegbanden/dubbele-veegband?_return=/landbouw/veegbanden

Bij bestelling graag breedte bak en breedte voertuig opgeven i.v.m. maatvoering van de banden.



(VVB) Veegband Verstelbaar

Snel aan te scheppen aan shovel, verreiker of voorladerbak.

- Geen aanpassingen nodig aan de bak.
- Standaard geleverd met verstelbare bakbreedte.
- Door speciale constructie draaien de banden altijd.
- Blokkering om restvoer op te schuiven.
- Geen onderhoud nodig door wielnaaf constructie.
- Demontabele wielnaven in breedte verstelbaar; nodig als er later bredere banden gemonteerd worden.
- Volledig gegalvaniseerd.
- Verkrijgbaar met 1 band (VVBE) of met 2 banden (VVBD).
- Gewicht VVBD ± 380 kg.
- Inclusief banden (gemonteerd).

	Types	Beschrijving	Prijs
➤	VVBE	Enkele, links of rechts werkend	€ 1.700,-
➤	VVBD	Dubbele veegband	€ 1.950,-

	Opties	Beschrijving	Prijs
➤	HK	Hoeklijn om vast te klemmen met de bovenklem van de bak	€ 175,-
➤	DVBB	Verstelbare buis voor bak met snijmes	€ 350,-
➤	DVBA	DVBV met voorbereiding aanbouwdelen en lepelinsteek (koker 200*80*6)	€ 450,-

Bij bestelling graag breedte bak en breedte voertuig opgeven i.v.m. maatvoering van de banden. Voor meer info:

<https://www.kempmachines.nl/landbouw/veegbanden/verstelbare-veegband?return=/landbouw/veegbanden>



(RVSA) Rubbervoerschuif achterop

Multifunctionele rubber voerschuif kan zowel voer als modder en mest verplaatsen.

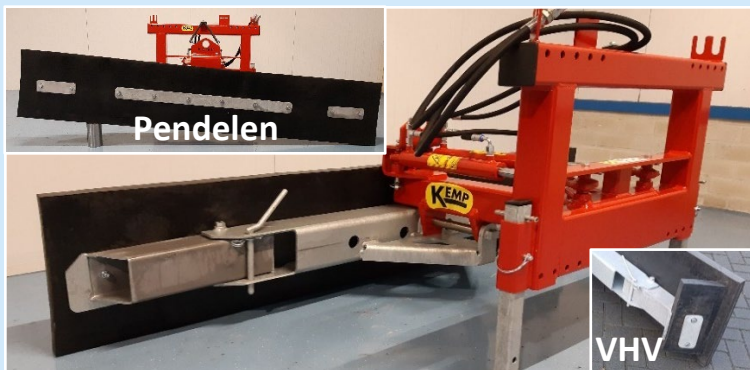
- Beide kanten op 70° hydraulisch zwenkbaar dankzij 2 cilinders met 1 dubbelwerkende functie.
- Door grote hoekverdraaiing gaat het voer niet ophopen.
- Solide constructie met zwaar draaipunt met teflon gecoate lagerbussen.
- Verstelbare hoeken (optie).
- Gewicht ± 325 kg.
- Wordt geleverd met Cat. 2 aanbouwdelen.

	Types	Rubber	Prijs
➤	RVSA2844	2.800 x 400 x 40 mm	€ 2.400,-
➤	RVSA2855	2.800 x 500 x 50 mm	€ 2.550,-
➤	RVSA3244	3.200 x 400 x 40 mm	€ 2.500,-
➤	RVSA3255	3.200 x 500 x 50 mm	€ 2.700,-

	Opties	Beschrijving	Prijs
➤	VH	Verstelbare hoeken handbediend	€ 200,-
➤	SV	Schokventiel voor bots beveiliging	€ 125,-

Ook leverbaar met heftrucklepel aansluiting of accordbok. Zie hiervoor de **aanbouwdelen** op pagina 84-88. Voor meer info:

<https://www.kempmachines.nl/landbouw/rubberschuiven/rubbervoer-schuif-achterop?return=/landbouw/rubberschuiven>



(RVS) Rubbervoerschuif (gelakt)

- Kan links en rechts 70° zwenken dankzij 2 cilinders, hierdoor gaat het voer niet ophopen en kan er tijdens het schuiven gezwenkt worden.
- De rubberstrook kan pendelen t.o.v. het aanbouwframe, dit voor een goede bodemaanpassing en gelijkmatige slijtage van het rubber.
- Zwaar draaipunt met teflon gecoate lagerbussen.
- Wordt geleverd met gegalvaniseerde balk.
- Verkrijgbaar in 5 breedtes en 2 types.

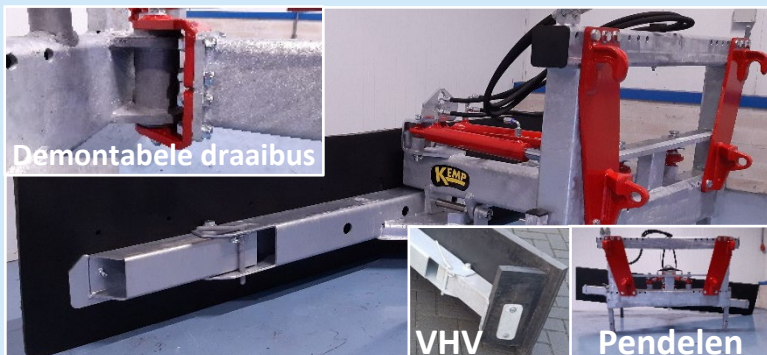
RVSABM	RVSAB
Voor voertuigen tot ± 2.000 kg	Voor voertuigen tot ± 6.000 kg
Voertuigen tot 1.600 mm breed	Voertuigen tot 2.600 mm breed
Gewicht ± 225 kg	Gewicht ± 340 kg
Cilinders: 25*40*300	Cilinders: 35*50*350

	Types	Rubber	Prijs
➤	RVSABM1844	1.800 x 400 x 40 mm	€ 1.800,-
➤	RVSABM2244	2.200 x 400 x 40 mm	€ 1.875,-
➤	RVSABM2544	2.500 x 400 x 40 mm	€ 2.000,-
➤	RVSAB2555	2.500 x 500 x 50 mm	€ 2.350,-
➤	RVSAB2855	2.800 x 500 x 50 mm	€ 2.475,-
➤	RVSAB3255	3.200 x 500 x 50 mm	€ 2.600,-

	Opties	Beschrijving	Prijs
➤	VH	Verstelbare hoeken handbediend	€ 200,-
➤	SV	Schokventiel voor bots beveiliging	€ 125,-
➤	GT	Gestuurde terugslagklep	€ 125,-
➤	SM	Smoring om zwenken te regelen	€ 100,-
➤	VHV	Rubber versteviging in de hoek (alleen bij verstelbare hoek).	€ 125,-

Voor aanbouwdelen zie blz. 84-88, voor meer info

<https://www.kempmachines.nl/landbouw/rubberschuiven/rubbervoer-schuif-voorop?return=/landbouw/rubberschuiven>



(RVSS) Rubbervoerschuij (volledig verzinkt)

- Kan links en rechts 70° zwenken dankzij 2 cilinders, hierdoor gaat het voer niet ophopen en kan er tijdens het schuiven gezwenkt worden.
- De rubberstrook kan pendelen t.o.v. het aanbouwframe, dit voor een goede bodemaanpassing en gelijkmatige slijtage van het rubber.
- Uitgevoerd met zware, demontabele draaibus.
- Middengedeelte van de kokerbalk is 140*140*8 mm.
- Verkrijgbaar in een 5 breedtes en 2 types.

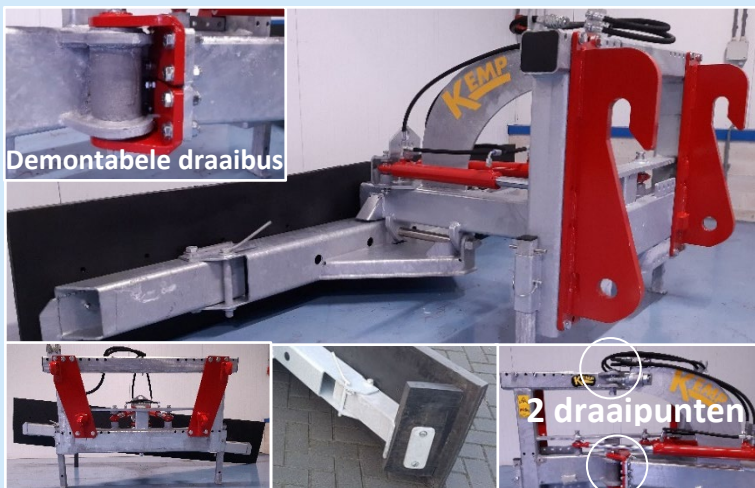
RVSS	RVSL
Voor voertuigen tot ± 2.000 kg	Voor voertuigen tot ± 6.000 kg
Voertuigen tot 1.600 mm breed	Voertuigen tot 2.600 mm breed
Gewicht ± 260 kg	Gewicht ± 360 kg
Cilinders: 25*40*300	Cilinders: 35*50*350

Types	Rubber	Prijs
➤ RVSS1844	1.800 x 400 x 40 mm	€ 2.025,-
➤ RVSS2244	2.200 x 400 x 40 mm	€ 2.075,-
➤ RVSS2544	2.500 x 400 x 40 mm	€ 2.200,-
➤ RVSL2555	2.500 x 500 x 50 mm	€ 2.650,-
➤ RVSL2855	2.800 x 500 x 50 mm	€ 2.750,-
➤ RVSL3255	3.200 x 500 x 50 mm	€ 2.900,-

Opties	Beschrijving	Prijs
➤ VH	Verstelbare hoeken handbediend	€ 200,-
➤ SV	Schokventiel voor bots beveiliging	€ 125,-
➤ GT	Gestuurde terugslagklep	€ 125,-
➤ SM	Smoring om zwenken te regelen	€ 100,-
➤ VHV	Rubber versteviging in de hoek (alleen bij verstelbare hoek).	€ 125,-

Voor aanbouwdelen zie blz. 84-88, voor meer info:

https://www.kempmachines.nl/landbouw/rubberschuiven/gegalvaniseerde-rubbervoerschuij?_return=/landbouw/rubberschuiven



(RVSXL) Rubbervoerschuif XL

Zware gegalvaniseerde uitvoering voor intensief zwaar schuifwerk.

- Kan links en rechts 70° zwenken dankzij 2 cilinders, hierdoor gaat het voer niet ophopen en kan er tijdens het schuiven gezwenkt worden.
- Door het 2^e draaipunt wordt de kracht op de schuif beter verdeeld.
- De rubberstrook kan pendelen t.o.v. het aanbouwframe, dit voor een goede bodemaanpassing en gelijkmatige slijtage van het rubber.
- Zwaar draaipunt met teflon gecoate lagerbussen.
- Extra draaipunt boven ter ondersteuning en extra stevigheid.
- Middengedeelte van de kokerbalk is 180*180*8 mm.
- Wordt standaard geleverd met een schokventiel.
- Gewicht RVSXL2855 - 485 kg.

	Types	Rubber	Prijs
➤	RVSXL2855	2.800 x 500 x 50 mm	€ 3.275,-
➤	RVSXL3255	3.200 x 500 x 50 mm	€ 3.350,-
➤	RVSXL3455	3.400 x 500 x 50 mm (alleen verkrijgbaar met verstelbare hoeken)	€ 3.725,-
➤	RVSXL3855	3.800 x 500 x 50 mm (alleen verkrijgbaar met verstelbare hoeken)	€ 3.875,-

	Opties	Beschrijving	Prijs
➤	VH180	Verstelbare hoeken handbediend	€ 300,-
➤	VHV	Rubber versteviging in de hoek	€ 125,-
➤	GT	Gestuurde terugslagklep	€ 125,-
➤	SM	Smoring om zwenken te regelen	€ 100,-

Voor aanbouwdelen zie blz. 84-88, voor meer info:

<https://www.kempmachines.nl/landbouw/zware-rubbervoerschuif?return=/landbouw>



Demontabele haken



Verstelling



Lepelinsteek



(RVSM) Rubbervoerschuif Mini Mechanisch

ideaal voor aan een minishovel, schranklader of heftruck tot ± 2.000 kg en maximaal 1.600 mm breed.

- Snel aan te koppelen aan de snelwissel of de bak met boven klem of lepelinsteek.
- Door een hoekverdraaiing van 70° gaat het voer niet ophopen.
- In de voerschuifstand komt de schuif tegen een aanslag links en rechts, dus hoeft niet te worden geblokkeerd (kan wel).
- Voor recht vooruit schuiven en 2 tussenstanden te blokkeren met verende pen.
- De schuif kan ook pendelen t.o.v. het frame, dit voor een goede bodemaanpassing en gelijkmatige slijtage van het rubber.
- Verstelbare hoeken (optie).

	Types	Rubber	Prijs
➤	RVSMM1844	1.800 x 400 x 40 mm	€ 1.450,-
➤	RVSMM2244	2.200 x 400 x 40 mm	€ 1.500,-
➤	RVSMM2544	2.500 x 400 x 40 mm	€ 1.600,-

	Opties	Beschrijving	Prijs
➤	VH	Verstelbare hoeken handbediend	€ 200,-
➤	BI	Bakinsteek inclusief hoeklijn	€ 375,-
➤	DHL	Meerprijs demontabele haken	€ 150,-

Voor **aanbouw delen** zie blz. 84-88, voor meer Info:

<https://www.kempmachines.nl/landbouw/mechanische-rubbervoerschuif?return=/landbouw>



Bakinsteek

(RVSM) Rubbervoerschuif mechanisch

Snel aan te scheppen aan shovel-, verreiker-, of voorladerbak met bovenklem zonder af te stappen.

- Geen aanpassingen nodig aan de bak.
- Ook geen hydrauliekslangen aan te koppelen.
- In 5 standen te zetten zonder gebruik te maken van een cilinder en in alle standen te vergrendelen.
- Gewicht ± 425 kg.
- Wordt geleverd met bakinsteek inclusief een hoeklijn om vast te klemmen in de uitkuilbak. Aanbouw delen zijn ook mogelijk.
- LET OP!!! Het frame MOET in de bak worden vastgeklemd met bovenklem, om uit de bak draaien te voorkomen.

	Types	Rubber	Prijs
➤	RVSM2855	2.800 x 500 x 50 mm	€ 2.925,-
➤	RVSM3255	3.200 x 500 x 50 mm	€ 3.050,-

	Opties	Beschrijving	Prijs
➤	VH	Verstelbare hoeken handbediend	€ 200,-
➤	DVBB	Verstelbare buis om de rubberschuif vast te klemmen met een bak met snijmes	€ 350,-

Voor **aanbouw delen** zie pagina 84-88.

Als de bakinsteek vervalt kan er €100,- in mindering worden gebracht.

Voor meer informatie, zie:

<https://www.kempmachines.nl/landbouw/mechanische-rubbervoerschuif?return=/landbouw>



(RVS) Rubbervoerschuij V-vorm

Snel aan te scheppen aan shovel-, verreiker, voorlader of grondbak.

- Ook te leveren met aanbouwdelen.
- Sterke, stabiele rubbervoerschuij voor snel en veel voer aan te schuiven.
- Geen aanpassing aan de bak nodig.
- Gewicht 1.800 mm ± 200 kg.
- Gewicht 2.800 mm ± 390 kg.
- Types tot 2.000 mm hebben een UNP140 profiel achter het rubber en de 2 zwaardere types UNP200.

	Types	Beschrijving	Prijs
➤	RVSV1600	Buitenwerks 1.600 mm, verzinkte uitv.	€ 1.500,-
➤	RVSV1800	Buitenwerks 1.800 mm, verzinkte uitv.	€ 1.600,-
➤	RVSV2000	Buitenwerks 2.000 mm, verzinkte uitv.	€ 1.650,-
➤	RVSV2400	Buitenwerks 2.400 mm Gelakte, zwaardere uitv.	€ 1.975,-
➤	RVSV2800	Buitenwerks 2.800 mm Gelakte, zwaardere uitv.	€ 2.125,-

	Opties	Beschrijving	Prijs
➤	DVBM	Maatwerk tandenbak	€ 225,-
➤	HK	Hoeklijn om vast te klemmen met boven klem van de bak	€ 175,-

Als de bakinsteek vervalt kan er €100,- in mindering worden gebracht.
Voor **aanbouwdelen** zie blz. 84-88, voor meer info:

<https://www.kempmachines.nl/landbouw/vaste-rubbervoerschuij-v-vorm?return=/landbouw>



(RSVB) Rubberbakschuif

Gemakkelijk aan te scheppen aan verreiker, shovel of voorlader.

RSVBS/RSVBL: Kokerbalk 140*140*6. Kokers bakinsteek 4 mm.

- Gewicht ± 280 kg.

RSVBXL: Kokerbalk 180*180*8. Hoofdkoker 8 mm, zijkokers 6 mm.

- Een rubberversteving aan het uiteinde van de koker.
- Gewicht ± 440 kg.

	Types	Rubber	Werkbreedte	Prijs
➤	RSVBS2244	2.200 x 400 x 40 mm	2.050	€ 1.150,-
➤	RSVBS2544	2.500 x 400 x 40 mm	2.350	€ 1.225,-
➤	RSVBL2844	2.800 x 400 x 40 mm	2.600	€ 1.500,-
➤	RSVBL2855	2.800 x 500 x 50 mm	2.600	€ 1.625,-
➤	RSVBL3244	3.200 x 400 x 40 mm	3.000	€ 1.575,-
➤	RSVBL3255	3.200 x 500 x 50 mm	3.000	€ 1.725,-
➤	RSVBXL2855	2.800 x 500 x 50 mm	2.600	€ 2.125,-
➤	RSVBXL3255	3.200 x 500 x 50 mm	3.000	€ 2.250,-
➤	RSVBXL3455	3.400 x 500 x 50 mm	3.200	€ 2.375,-
➤	RSVBXL3855	3.800 x 500 x 50 mm	3.600	€ 2.550,-

	Opties	Beschrijving	Prijs
➤	HK	Hoeklijn om de rubberschuif vast te klemmen met de bovenklem van de bak	€ 175,-
➤	DVBB	Verstelbare buis om de rubberschuif vast te klemmen met een bak met snijmes	€ 350,-

LET OP! De bak moet minimaal 250 mm smaller zijn dan de werkbreedte i.v.m. de zijkokers en de speling.

Bij bestelling graag bakbreedte opgeven!

Voor meer info:

https://www.kempmachines.nl/landbouw/rubberschuif-met-bakinsteek?_return=/landbouw



(RVSOKB) Rubbervoerschuif met twee borstels

Door de rubberschuif met borstels is het mogelijk om naast het schoonschuiven van de voergang, ook onder het voerrek te borstelen.

- In bijvoorbeeld een geitenstal, waar hygiëne heel belangrijk is, kan deze schuif met borstels een arbeidsverlichting opleveren.
- De borstels zijn gemonteerd op een gegalvaniseerde voerschuif.
- Door middel van één functie op- en neerklappen en borstelen.
- Andere mogelijkheden in overleg.
- De borstels zijn van nylon en hebben een diameter van 750 mm.
- Een 1000 mm borstel is op aanvraag leverbaar.

Types	Beschrijving	Prijs
➤ RVSOKB2244	RVSL2244 incl. verstelbare hoeken, 2 ^e draaipunt en 2 borstels.	€ 5.450,-
➤ RVSOKB2555	RVSL2555 incl. verstelbare hoeken, 2 ^e draaipunt en 2 borstels.	€ 5.600,-
➤ RVSOKB2855	RVSL2855 incl. verstelbare hoeken, 2 ^e draaipunt en 2 borstels.	€ 5.700,-

Opties	Beschrijving	Prijs
➤ 6/2	Bij één dw-ventiel, keuze tussen zwenken en borstelen.	€ 350,-
➤ 8/3	Bij één dw-ventiel, keuze tussen zwenken en borstel links en rechts apart bedienen.	€ 475,-

Voor **aanbouwdelen** zie blz. 84-88, voor meer info:

https://www.kempmachines.nl/landbouw/rubbervoerschuif-met-borstels?_return=/landbouw



(RSVOKBD) Vaste rubberschuif met twee borstels

Door de rubberschuif met borstels is het mogelijk om het terrein of voergang beter schoon te vegen/borstelen. Het vuil wordt automatisch naar binnen gedraaid en blijft dan tegen het rubber liggen.

- De borstels zijn gemonteerd op een vaste rubberschuif (RSVKS).
- Door middel van één functie op- en neerklappen en borstelen.
- Andere mogelijkheden in overleg.
- De borstels zijn van nylon en hebben een diameter van 750 mm.
- Een 1000 mm borstel is op aanvraag leverbaar.

	Types	Beschrijving	Prijs
➤	RSVOKBD2544	Gemonteerd op de RSVKS2544	€ 4.250,-
➤	RSVOKBD2844	Gemonteerd op de RSVKS2844	€ 4.325,-

	Opties	Beschrijving	Prijs
➤	6/2	Bij één dw-ventiel, keuze tussen links en rechts apart bedienen en borstelen.	€ 350,-

Voor **aanbouwdelen** zie blz. 84-88, voor meer info:

<https://www.kempmachines.nl/landbouw/rubbervoerschuif-met-borstels?return=/landbouw>



(RSVOKBZ) Vaste rubberschuif met één zwenkbare borstel

Door de toevoeging van een borstel op de schuif is het mogelijk om het terrein beter schoon te vegen/borstelen. Het vuil wordt automatisch naar binnen gedraaid en blijft dan tegen het rubber liggen.

- De borstel is gemonteerd op een vaste rubberschuif (RSVKS).
- Andere mogelijkheden in overleg.
- De borstel is van nylon en heeft een diameter van 750 mm.
- Een 1000 mm borstel is op aanvraag leverbaar.

	Types	Beschrijving	Prijs
➤	RSVOKBZ2244	Gemonteerd op de RSVKS2244	€ 3.625,-
➤	RSVOKBZ2544	Gemonteerd op de RSVKS2544	€ 3.700,-
➤	RSVOKBZ2844	Gemonteerd op de RSVKS2844	€ 3.775,-

	Opties	Beschrijving	Prijs
➤	6/2	Bij twee dw-ventielen, keuze tussen zwenken en heffen.	€ 350,-
➤	8/3	Bij één dw -ventiel, keuze tussen zwenken, heffen en borstelen.	€ 475,-

Voor **aanbouwdelen** zie blz. 84-88, voor meer info:

<https://www.kempmachines.nl/landbouw/rubbervoerschuif-met-borstels?return=/landbouw>



(KSLR) Kuilschuif links en rechts werkend

- Door de rubberstrook beschadigd het afdekfolie niet.
- Het zwenken gaat hydraulisch d.m.v. een dubbelwerkende cilinder.
- Doordat de kuilschuif voorlangs zwenkt kan er bij weinig ruimte ook al geschoven worden als je nog niet haaks op de kuil staat.
- Het draaipunt is uitgevoerd met 2 draaibussen met teflon glijbussen welke ver uit elkaar zijn geplaatst om zo veel kracht op te nemen.
- Uitgevoerd met overdrukbeveiliging.

	Types	Werkbreedte (hart voertuig tot eind)	Prijs
➤	KSLRS3500	3.500 mm (lichte uitvoering)	€ 3.050,-
➤	KSLRL3500	3.500 mm (zware uitvoering)	€ 3.450,-
➤	KSLRL4000	4.000 mm (zware uitvoering)	€ 3.550,-

Voor **aanbouwdelen** zie blz. 84-88, voor meer info:

<https://www.kempmachines.nl/landbouw/rubberschuiven/kuilschuif-zwenkbaar?return=/landbouw/rubberschuiven>



(KSV) Kuilschuif vast

De KSV is in een lichte en zware uitvoering verkrijgbaar:

- De KSVS (lichte uitvoering): geschikt voor mini-shovels, is gemaakt van koker 140*140*7 mm en het rubber is 1.000 mm lang.
 - Gewicht 3.500 mm ± 225 kg.
- De KSVL (zware uitvoering): geschikt voor grotere shovels, is gemaakt van koker 180*180*8 en het rubber is 1.400 mm lang.
 - Gewicht ± 325 kg.

	Types	Werkbreedte (hart voertuig tot eind)	Prijs
➤	KSVS3000	3.000 mm	€ 1.575,-
➤	KSVS3500	3.500 mm	€ 1.625,-
➤	KSVL3500	3.500 mm	€ 2.050,-
➤	KSVL4000	4.000 mm	€ 2.100,-

Voor gebruik links en rechts, worden aanbouwdelen 2 keer berekend.

Voor **aanbouwdelen** zie blz. 84-88, voor meer info:

<https://www.kempmachines.nl/landbouw/rubberschuiven/kuilschuif-star?return=/landbouw/rubberschuiven>



KSDWL



Pendelen



KSDWS

(KSDW) Kuilschuif duwend

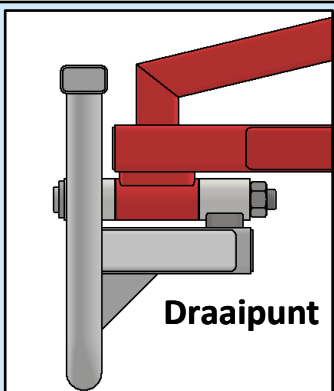
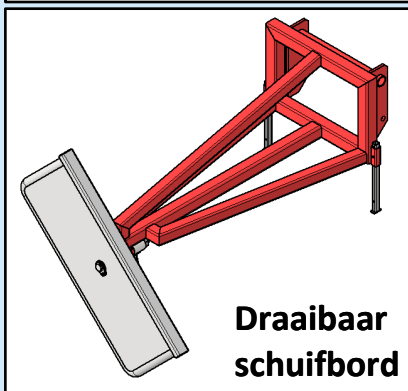
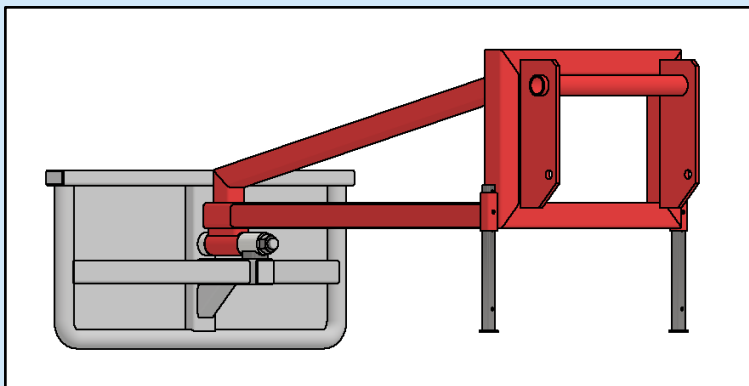
Met deze kuilschuif kan het zand zowel opgeduwd worden als naar de zijkant worden geschoven.

- Links en rechts zwenkbaar met 2 zware cilinders met overdrukbeveiliging.
- Wordt geleverd met rubber zonder staalinlaag.
- Ook te gebruiken als terreinschuif om het erf modder- en sneeuwvrij te houden.
- Te leveren in 2 uitvoeringen: de S voor minishovels en de L voor grotere shovels, trekkers en verreikers.
- Te leveren met alle aanbouwdelen voor (mini)shovel, trekker en verreiker.

	Types	Beschrijving	Prijs
➤	KSDWS	Lengte : 1.600 mm Rubber : 2.200 x 400 x 40 mm	€ 1.900,-
➤	KSDWL	Lengte : 2.000 mm Rubber : 2.800 x 500 x 50 mm	€ 2.550,-

Voor **aanbouwdelen** zie blz. 84-88, voor meer info:

<https://www.kempmachines.nl/landbouw/rubberschuiven/kuilschuif-duwend?return=/landbouw/rubberschuiven>



(KSD) Kuilschuif draaibaar

Deze kuilschuif is bedoeld om het zand op de kuil op te duwen.

- Machine kan zonder af te stappen worden gebruikt.
- Draaipunt is 2 x 90° draaibaar, waardoor er op elke hoek van de kuil geschoven kan worden.
- Te leveren in 2 uitvoeringen: de S voor minishovels en de L voor grotere shovels, trekkers en verreikers.
- Te leveren met alle aanbouwdelen voor (mini)shovel, trekker en verreiker.

	Types	Beschrijving	Prijs
➤	KSDS	Lengte : 1.600 mm Breedte schuifbord: 1.000 x 500 mm	€ 1.675,-
➤	KSDL	Lengte : 2.200 mm Breedte schuifbord: 1.600 x 700 mm	€ 2.250,-

Voor **aanbouwdelen** zie blz. 84-88, voor meer info:

<https://www.kempmachines.nl/landbouw/rubberschuiven/kuilschuif-duwend?return=/landbouw/rubberschuiven>



Voer aanschuiven



Kuil afschuiven



(RVSKS) Rubber voer- en kuilschuif

De alleschuiver. Hiermee kan u, d.m.v. een dubbel draaipunt, het voer aanschuiven, het zand van de kuil schuiven of opschuiven en het erf modder- en sneeuwvrij maken.

- Uitgevoerd met 2 draaipunten en 4 cilinders waardoor de schuif meer dan 70° kan zwenken.
- De voorste cilinders te gebruiken om het erf en zand van de kuil te schuiven en de achterste cilinders te gebruiken om voer aan te schuiven. De schuif komt dan naast de trekker.
- Bij het kuilschuiven kan door het dubbele draaipunt de schuif meer uit het midden gezet worden. Zo is de kuil verder schoon te maken.
- Het rubber kan bewegen t.o.v. het frame voor een optimale bodemaanpassing en hierdoor gelijkmatige slijtage van het rubber.

	Types	Rubber	Prijs
➤	RVSKS2244	2.200 x 400 x 40 mm	€ 2.850,-
➤	RVSKS2544	2.500 x 400 x 40 mm	€ 2.900,-
➤	RVSKS2855	2.800 x 500 x 50 mm	€ 3.095,-

	Opties	Beschrijving	Prijs
➤	VH	Verstelbare hoeken handbediend	€ 200,-
➤	SV	Schokventiel voor bots beveiliging (2x)	€ 250,-
➤	GT	Gestuurde terugslagklep	€ 125,-
➤	3-WEG	3-weg kogelkranen (bij 1 dubbelwerkende functie)	€ 150,-
➤	6/2	Elektrische 6/2 stuurschuif	€ 350,-

Voor **aanbouwdelen** zie blz. 84-88, voor meer info:

https://www.kempmachines.nl/landbouw/rubberschuiven/rubbervoer-kuilschuif?_return=/landbouw/rubberschuiven



(RSVKS) Vaste rubberschuif (lichte serie)

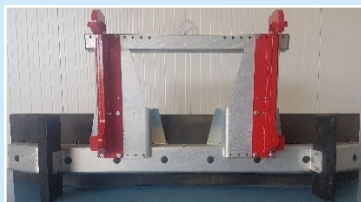
Ideaal om voerresteren, modder, mest, sneeuw, recyclingresteren, snippers e.d. te verplaatsen.

- Snel aan en af te koppelen aan de snelwissel, zonder af te stappen.
- Door rubber steunvoet behoeft er geen steunpootje in- of uitgeklapt te worden.
- Volledig gegalvaniseerd.
- De balk achter het rubber is een koker van 140*140*6 mm.
- Gewicht RSVKS2844 ± 200 kg

	Types	Rubber-hoogte	Werkbreedte	Vol rubber	Staalnlage
➤	RSVKS1444	400 mm	1.300 mm	€ 1.050,-	-----
➤	RSVKS1443	400 mm	1.300 mm	-----	€ 1.100,-
➤	RSVKS1844	400 mm	1.650 mm	€ 1.075,-	-----
➤	RSVKS1843	400 mm	1.650 mm	-----	€ 1.125,-
➤	RSVKS2244	400 mm	2.050 mm	€ 1.125,-	-----
➤	RSVKS2243	400 mm	2.050 mm	-----	€ 1.175,-
➤	RSVKS2544	400 mm	2.350 mm	€ 1.175,-	-----
➤	RSVKS2543	400 mm	2.350 mm	-----	€ 1.225,-
➤	RSVKS2844	400 mm	2.600 mm	€ 1.225,-	-----
➤	RSVKS2843	400 mm	2.600 mm	-----	€ 1.275,-
➤	RSVKS2855	500 mm	2.650 mm	€ 1.350,-	-----
➤	RSVKS2853	500 mm	2.650 mm	-----	€ 1.350,-
➤	RSVKS3043	400 mm	2.850 mm	-----	€ 1.325,-
➤	RSVKS3053	500 mm	2.850 mm	-----	€ 1.425,-
➤	RSVKS3244	400 mm	3.050 mm	€ 1.300,-	-----
➤	RSVKS3243	400 mm	3.050 mm	-----	€ 1.375,-
➤	RSVKS3255	500 mm	3.050 mm	€ 1.450,-	-----
➤	RSVKS3253	500 mm	3.050 mm	-----	€ 1.525,-

Voor aanbouwdelen zie blz. 84-88, voor meer info:

<https://www.kempmachines.nl/landbouw/rubberschuiven/vaste-rubberschuif-kokerframe?return=/landbouw/rubberschuiven>



(RSVKL) Vaste rubberschuif (zware serie)

Ideaal om voerresten, modder, mest, sneeuw, recyclingresten, snippers e.d. te verplaatsen.

- Snel aan te koppelen aan de snelwissel en zonder af te stappen weer af te koppelen. Door rubber steunvoet behoeft er geen steunpootje in- of uitgeklapt te worden.
- Geleverd met voorbereiding voor aanbouwdelen voor (mini)shovels en trekkers, verreikers, heftrucks, mobiele kranen e.d.
- De balk achter het rubber is een koker van 180*180*8 mm.
- Gewicht RSVKL3855 – 430 kg.

	Types	Rubber-hoogte	Werkbreedte	Vol rubber	Staalinlage
➤	RSVKL2555	500	2.350 mm	€ 1.725,-	-----
➤	RSVKL2553	500	2.350 mm	-----	€ 1.725,-
➤	RSVKL2855	500	2.600 mm	€ 1.825,-	-----
➤	RSVKL2853	500	2.600 mm	-----	€ 1.825,-
➤	RSVKL3053	500	2.850 mm	-----	€ 1.875,-
➤	RSVKL3255	500	3.050 mm	€ 1.825,-	-----
➤	RSVKL3253	500	3.050 mm	-----	€ 1.925,-
➤	RSVKL3455	500	3.200 mm	€ 2.025,-	-----
➤	RSVKL3453	500	3.200 mm	-----	€ 2.125,-*
➤	RSVKL3855	500	3.600 mm	€ 2.175,-	-----
➤	RSVKL3853	500	3.600 mm	-----	€ 2.275,-*

* Rubber alleen verkrijgbaar in twee delen.

Meerprijs rubber met staalinlage dubbel uitgevoerd RSVKL3453: €550,-

Meerprijs rubber met staalinlage dubbel uitgevoerd RSVKL3855: €625,-

Voor aanbouwdelen zie blz. 84-88, voor meer info:

<https://www.kempmachines.nl/landbouw/rubberschuiven/vaste-rubberschuif-kokerframe?return=/landbouw/rubberschuiven>



(RSVKD) Vaste rubberschuif met extra volume

De RSVKD is in de basis vergelijkbaar met de RSVK, alleen beschikt deze over een extra knik in de balk, waardoor er nog meer volume gegenereerd wordt.

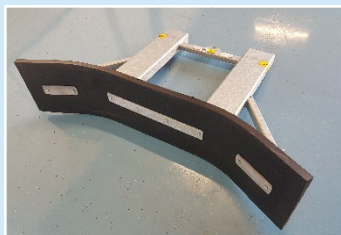
- Snel aan en af te koppelen aan de snelwissel, zonder af te stappen.
- Gewicht RSVKSD2844 ± 200 kg

Types	Rubber-hoogte	Werkbreedte	Vol rubber	Staalnlage
➤ RSVKSD2244	400 mm	1.800 mm	€ 1.275,-	-----
➤ RSVKSD2243	400 mm	1.800 mm	-----	€ 1.325,-
➤ RSVKSD2844	400 mm	2.350 mm	€ 1.375,-	-----
➤ RSVKSD2843	400 mm	2.350 mm	-----	€ 1.425,-
➤ RSVKSD2855	500 mm	2.350 mm	€ 1.500,-	-----
➤ RSVKSD2853	500 mm	2.350 mm	-----	€ 1.500,-
➤ RSVKSD3244	400 mm	2.750 mm	€ 1.450,-	-----
➤ RSVKSD3243	400 mm	2.750 mm	-----	€ 1.525,-
➤ RSVKSD3255	500 mm	2.750 mm	€ 1.600,-	-----
➤ RSVKSD3253	500 mm	2.750 mm	-----	€ 1.675,-
➤ RSVKLD3855	500 mm	3.100 mm	€ 2.375,-	-----
➤ RSVKLD3853	500 mm	3.100 mm	-----	€ 2.475,-*

* Rubber alleen verkrijgbaar in twee delen.

Voor **aanbouwdelen** zie blz. 84-88, voor meer info:

<https://www.kempmachines.nl/landbouw/vaste-rubberschuif-met-extra-volume--rsvkd-? return=/landbouw>



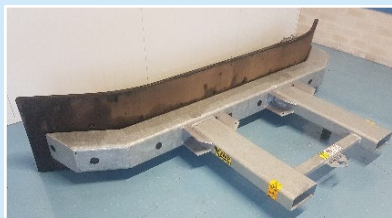
(RSVKSLI) Vaste rubberschuif lepelinsteek

Vaste rubberschuif voorzien van lepelinsteek

- De schuif is verkrijgbaar in een lichte (RSVKSLI-serie) en zware uitvoering (RSVKLLI-serie).
- De balk achter het rubber is bij de lichte uitvoering gesneden uit koker 140*140*6 mm en bij de zware uitvoering uit koker 180*180*8 mm.
- Geleverd met lepelinsteek. Bij de lichte uitvoering is dit koker 200*80*6 en bij de zware uitvoering koker 200*100*8 mm.
- Volledig gegalvaniseerd.

	Types	Rubber-hoogte	Werk-breedte	Vol rubber	Staal-inlage
➤	RSVKSLI 1444	400 mm	1.300 mm	€ 950,-	-----
➤	RSVKSLI 1443	400 mm	1.300 mm	-----	€ 1.100,-
➤	RSVKSLI 1844	400 mm	1.650 mm	€ 975,-	-----
➤	RSVKSLI 1843	400 mm	1.650 mm	-----	€ 1.025,-
➤	RSVKSLI 2244	400 mm	2.050 mm	€ 1.025,-	-----
➤	RSVKSLI 2243	400 mm	2.050 mm	-----	€ 1.075,-
➤	RSVKSLI 2544	400 mm	2.350 mm	€ 1.075,-	-----
➤	RSVKSLI 2543	400 mm	2.350 mm	-----	€ 1.125,-
➤	RSVKSLI 2844	400 mm	2.600 mm	€ 1.125,-	-----
➤	RSVKSLI 2843	400 mm	2.600 mm	-----	€ 1.175,-
➤	RSVKSLI 2855	500 mm	2.650 mm	€ 1.250,-	-----
➤	RSVKSLI 2853	500 mm	2.650 mm	-----	€ 1.250,-
➤	RSVKSLI 3043	400 mm	2.850 mm	-----	€ 1.225,-
➤	RSVKSLI 3053	500 mm	2.850 mm	-----	€ 1.325,-
➤	RSVKSLI 3244	400 mm	3.050 mm	€ 1.200,-	-----
➤	RSVKSLI 3243	400 mm	3.050 mm	-----	€ 1.275,-
➤	RSVKSLI 3255	500 mm	3.050 mm	€ 1.350,-	-----
➤	RSVKSLI 3253	500 mm	3.050 mm	-----	€ 1.425,-

	Opties	Beschrijving	Prijs
➤	LIAKS	Lepelinsteek + voorbereiding aanbouwdelen voor lichte serie	€ 400,-



(RSVKLLI) Vaste rubberschuif lepelinsteek

	Types	Rubber- hoogte	Werk- breedte	Vol rubber	Staal- inlage
➤	RSVKLLI 2555	500 mm	2.350 mm	€ 1.525,-	-----
➤	RSVKLLI 2553	500 mm	2.350 mm	-----	€ 1.575,-
➤	RSVKLLI 2855	500 mm	2.600 mm	€ 1.675,-	-----
➤	RSVKLLI 2853	500 mm	2.600 mm	-----	€ 1.675,-
➤	RSVKLLI 3053	500 mm	2.850 mm	-----	€ 1.725,-
➤	RSVKLLI 3255	500 mm	3.050 mm	€ 1.675,-	-----
➤	RSVKLLI 3253	500 mm	3.050 mm	-----	€ 1.775,-
➤	RSVKLLI 3455	500 mm	3.200 mm	€ 1.875,-	-----
➤	RSVKLLI 3453	500 mm	3.200 mm	-----	€ 1.975,*
➤	RSVKLLI 3855	500 mm	3.600 mm	€ 2.025,-	-----
➤	RSVKLLI 3853	500 mm	3.600 mm	-----	€ 2.125,-*

* Rubber alleen verkrijgbaar in twee delen

	Opties	Beschrijving	Prijs
➤	LIAKL	Lepelinsteek + voorbereiding aanbouwdelen voor zware serie	€ 550,-

Voor **aanbouwdelen** zie blz. 84-88, voor meer info:

<https://www.kempmachines.nl/landbouw/rubberschuiven/rubberschuif-vast-lepelinsteek--rsvkli?return=/landbouw/rubberschuiven>

GEEN KEMP FABRIKAAT



(URS) Universele vaste Rubberschuif

Types	Werkbreedte ±	Prijs
➤ URS1700	1.700 mm	€ 675,-
➤ URS2200	2.200 mm	€ 795,-
➤ URS2600	2.600 mm	€ 795,-
➤ URSE2600	2.600 mm met euro-aansluiting	€ 795,-

KEMP FABRIKAAT



(URSK) Vaste rubberschuif koker 3-punt

- Uitgevoerd met CAT 1 en 2 en lepelinsteek
- Standaard met **vol rubber** (40 cm hoog) – Optie staalinlage + €50,-

Types	Rubber	Werkbreedte ±	Prijs
➤ URSK1800	1.800x400x40 mm	1.650 mm	€ 1.150,-
➤ URSK2200	2.200x400x40 mm	2.050 mm	€ 1.200,-
➤ URSK2500	2.500x400x40 mm	2.350 mm	€ 1.250,-
➤ URSK2700	2.700x400x40 mm	2.600 mm	€ 1.300,-
➤ URSK3000	3.000x400x40 mm	2.850 mm	€ 1.425,-
➤ URSK3200	3.200x400x40 mm	3.050 mm	€ 1.475,-

Voor meer info:

<https://www.kempmachines.nl/landbouw/rubberschuiven/universele-rubberschuif-kokerframe?return=/landbouw/rubberschuiven>



(RMS) Rubbermestschuif

- De rubbermestschuif/volumeschuif is standaard geleverd met een bok waar de aanbouwdelen op geschroefd kunnen worden.
- Wordt geleverd met een rubber met canvasinlage van 500mm hoog en 50mm dik.
- Als optie is een rubberschuif boven op de mestschuif verkrijgbaar, hiermee kunt u gemakkelijk het mest langst de muren weghalen.
- Volledig gegalvaniseerd.
- Gewicht RMS2900 ± 625 kg.

	Types	Werkbreedte ±	Prijs
➤	RMS2000	2.000 mm en diepte 1.200 mm	€ 2.300,-
➤	RMS2500	2.500 mm en diepte 1.350 mm	€ 2.500,-
➤	RMS2900	2.900 mm en diepte 1.500 mm	€ 2.800,-

	Opties	Beschrijving	Prijs
➤	RMST	Rubberschuif bovenop	€ 950,-

Voor aanbouwdelen zie blz. 84-88, voor meer info:

<https://www.kempmachines.nl/landbouw/rubberschuiven/mestschuif?return=/landbouw/rubberschuiven>



(RMSHV) Rubbermestschuif verstelbare hoeken

- De rubbermestschuif is standaard geleverd met een bok waar de aanbouwdelen op geschroefd kunnen worden.
- De RMSHVS (lichte versie) wordt geleverd met een rubber van 400mm hoog en 40mm dik.
- De RMSHVL (zware versie) wordt geleverd met een rubber van 500mm hoog en 50mm dik.
- Voorzien van hydraulisch verstelbare hoeken, hierdoor kunt u de breedte van de schuif altijd verstellen en zo aanpassen op verschillende stallen.
- Standaard met 4 x olieslang geleverd.
- Volledig verzinkt.

	Types	Beschrijving	Prijs
➤	RMSHVS	Hydraulisch verstelbare hoeken (1.200 tot 2.400 mm)	€ 3.350,-
➤	RMSHVL	Hydraulisch verstelbare hoeken (1.600 tot 3.500 mm)	€ 4.100,-
➤	RMSHVXL	Hydraulisch verstelbare hoeken (2.500 tot 5.000 mm)	€ 5.200,-

	Opties	Beschrijving	Prijs
➤	GLGT	Bij een dubbelwerkend ventiel: Gelijkloopventiel en terugslagklep	€ 300,-

Voor **aanbouwdelen** zie blz. 84-88, voor meer info:

<https://www.kempmachines.nl/landbouw/rubberschuiven/mestschuif?return=/landbouw/rubberschuiven>



TENWM



Draaipunt



TENWMG



45° zwenken

(TenWM) Terrein- en Wegenrubberschuif Mechanisch

(niet om voer aan te schuiven)

Terreinschuif om modder, mest en sneeuw te schuiven.

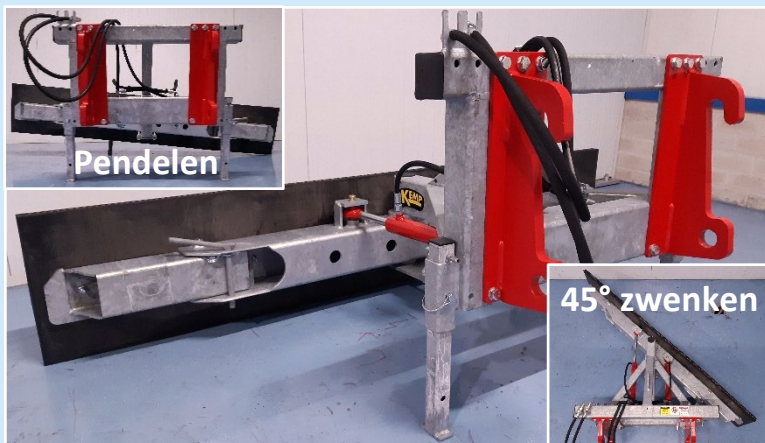
- Wordt standaard geleverd met rubber met staalinlaag.
- Makkelijk aan te koppelen aan snelwissel, lepelinsteek of 3 punt.
- De schuif zwenkt 45° naar beide zijden en is in 5 standen te vergrendelen.
- Degelijk draaipunt met smeernippel en een vergrendelpen van RVS.
- Standaard uitgevoerd met verstelbare hoeken.
- Volledig verzinkt.
- Gewicht ± 200 kg.
- TenWM is voorbereid voor aanbouwdelen.
- TenWMG is met lepelkokers 200 x 80 en CAT 1 en 2.

	Types	Rubber	Prijs
➤	TENWM1843	1.800 x 400 x 32 mm	€ 1.500,-
➤	TENWM2243	2.200 x 400 x 32 mm	€ 1.575,-
➤	TENWM2543	2.500 x 400 x 32 mm	€ 1.625,-
➤	TENWM2743	2.700 x 400 x 32 mm	€ 1.700,-

	Types	Rubber	Prijs
➤	TENWMG2243	2.200 x 400 x 32 mm	€ 1.575,-
➤	TENWMG2543	2.500 x 400 x 32 mm	€ 1.625,-
➤	TENWMG2743	2.700 x 400 x 32 mm	€ 1.700,-

Voor aanbouwdelen zie blz. 84-88, voor meer info:

https://www.kempmachines.nl/landbouw/rubberschuiven/mechanische-terreinschuif?_return=/landbouw/rubberschuiven



(TenWS) Terrein- en Wegenrubberschuif Hydraulisch

(niet om voer aan te schuiven)

Rubberschuif om modder, mest en sneeuw te verplaatsen (standaard geleverd met rubber met staalinlaag).

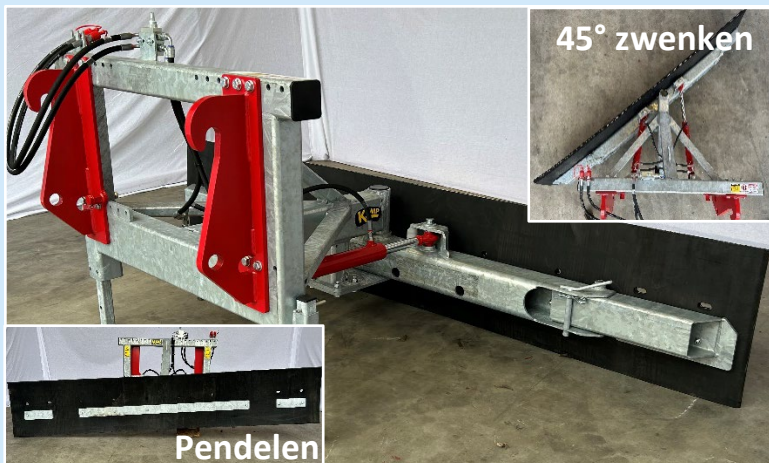
- Hydraulisch 45° zwenkbaar naar beide zijden.
- De rubberstrook kan pendelen t.o.v. het aanbouwframe, dit voor een goede bodemaanpassing en gelijkmatige slijtage van het rubber.
- Standaard uitgevoerd met verstelbare hoeken.
- Volledig verzinkt.
- Gewicht TenWS2243 - 225 kg.

	Types	Rubber	Opmerking	Prijs
➤	TENWS1843	1.800 x 400 x 32 mm	1 cilinder	€ 1.600,-
➤	TENWS2243	2.200 x 400 x 32 mm	2 cilinders	€ 1.750,-
➤	TENWS2543	2.500 x 400 x 32 mm	2 cilinders	€ 1.800,-
➤	TENWS2743	2.700 x 400 x 32 mm	2 cilinders	€ 1.875,-

	Opties	Beschrijving	Prijs
➤	GT	Bij open middenstand voertuig: gestuurde terugslagklep	€ 125,-
➤	SV	Schokventiel voor bots beveiliging	€ 125,-
➤	2-CIL	2 cilinders bij 1.800 mm	€ 125,-
➤	TENWS500	Rubberstrook met staalinlaag 500 mm hoog	€ 100,-
➤	SK650	Sneeuwkap demontabel	€ 800,-

Voor aanbouwdelen zie blz. 84-88, voor meer info:

<https://www.kempmachines.nl/landbouw/rubberschuiven/hydraulische-terreinschuif-standaard?return=/landbouw/rubberschuiven>



(TenWL) Terrein- en Wegenrubberschuif Hydraulisch Zwaar

(niet om voer aan te schuiven)

Rubberschuif om uw terrein schoon en sneeuwvrij te houden.

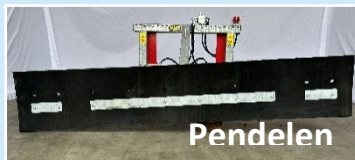
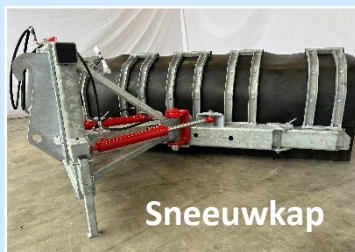
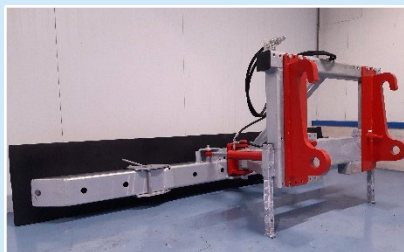
- Hydraulisch 45° zwenkbaar naar beide zijden met 2 dubbel werkende cilinders.
- De rubberstrook kan pendelen t.o.v. het aanbouwframe, dit voor een goede bodemaanpassing en gelijkmatige slijtage van het rubber.
- Wordt geleverd met rubber met staalinlaag van 500 mm hoog.
- Volledig verzinkt.
- Gewicht ± 325 kg.

Types	Rubber	Opmerking	Prijs
➤ TENWL2753	2.700 x 500 x 32	Verst. hoeken	€ 2.550,-
➤ TENWL3053	3.000 x 500 x 38	Verst. hoeken	€ 2.750,-
➤ TENWL3253	3.200 x 500 x 38	Verst. hoeken	€ 2.925,-

Opties	Beschrijving	Prijs
➤ GT	Bij open middenstand voertuig: gestuurde terugslagklep	€ 125,-
➤ SV	Schokventiel voor bots beveiliging	€ 125,-
➤ SK800	Voor sneeuwruimen demontabele 800 mm rubberen verhoging	€ 950,-

Voor **aanbouwdelen** zie blz. 84-88, ook voor 3-punt en/of gecombineerd met lepelinsteek. voor meer info:

<https://www.kempmachines.nl/landbouw/rubberschuiven/hydraulisch-e-terreinschuif-standaard?return=/landbouw/rubberschuiven>



(TenWXL) Terrein- en Wegenrubberschuif Hydraulisch XL

Zware rubberschuif om terreinen en wegen schoon te houden.

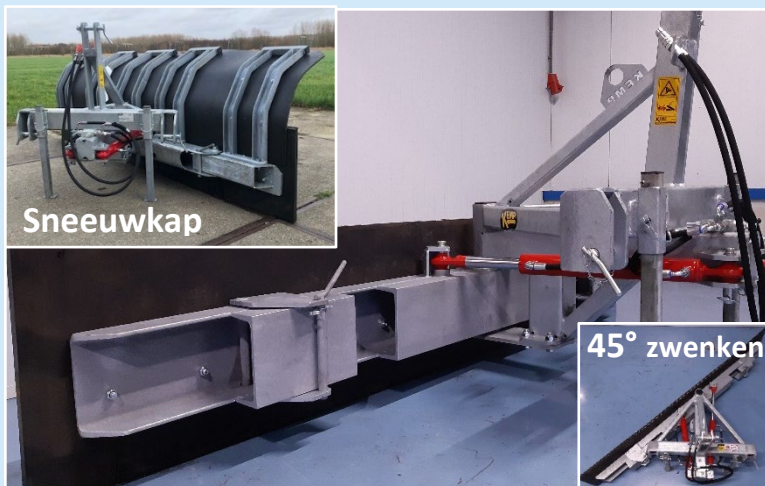
- Hydraulisch 45° zwenkbaar door 2 dubbel werkende cilinders.
- Balk achter het rubber is gemaakt van een 180*180*8 mm koker.
- Volledig gegalvaniseerd.
- Standaard met verstelbare hoeken.
- Rubberstrook met staal inlaag 500 mm hoog.
- Bij de 3.400 en 3.800 zijn grotere hoeken gemonteerd, waardoor deze veel meer volume heeft.
- Bij de 3.400 en 3.800 is het rubber met een net van staaldraden, dus geen staalkabels.
- Wordt standaard geleverd met een schokventiel.
- Gewicht ± 550 kg.

	Types	Rubber	Opmerking	Prijs
➤	TENWXL2753	2.700 x 500 x 32	Verst. Hoeken	€ 3.300,-
➤	TENWXL3053	3.000 x 500 x 38	Verst. Hoeken	€ 3.400,-
➤	TENWXL3253	3.200 x 500 x 38	Verst. Hoeken	€ 3.500,-
➤	TENWXL3453	3.400 x 500 x 38	Verst. Hoeken	€ 3.700,-
➤	TENWXL3853	3.800 x 500 x 38	Verst. Hoeken	€ 3.900,-

	Opties	Beschrijving	Prijs
➤	GT	Bij open middenstand voertuig: gestuurde terugslagklep	€ 125,-

Voor **aanbouwdelen** zie blz. 84-88, voor meer info:

<https://www.kempmachines.nl/landbouw/rubberschuiven/hydraulisch-e-terreinschuif-zwaar?return=/landbouw/rubberschuiven>



(TenWK) Terrein- en Wegenrubberschuif Hydraulisch korte uitvoering

Extra korte uitvoering met 3-punt aanbouwdelen, zodat deze schuif geschikt is op de frontheef.

- Hydraulisch 45° zwenkbaar naar beide zijden door 2 cilinders.
- De rubberstrook kan pendelen t.o.v. het aanbouwframe, dit voor een goede bodemaanpassing en gelijkmatige slijtage van het rubber.
- Wordt geleverd met rubber met staalinlaag.
- Lengte van voorkant rubber tot hart hefkogel is 750 mm. Dit is 400 mm korter dan de gewone TenWL.
- Wordt standaard geleverd met een schokventiel.
- Gewicht TenWK2753 ± 350 kg.

	Types	Rubber	Opmerking	Prijs
➤	TENWK2753	2.700 x 500 x 32	Verst. hoeken	€ 2.750,-
➤	TENWK3053	3.000 x 500 x 38	Verst. hoeken	€ 2.950,-
➤	TENWK3253	3.200 x 500 x 38	Verst. hoeken	€ 3.075,-

	Opties	Beschrijving	Prijs
➤	GT	Bij open middenstand voertuig: gestuurde terugslagklep	€ 125,-
➤	SK800	Voor sneeuwruimen demontabele 800 mm rubberen verhoging	€ 950,-

Voor meer informatie, zie:

<https://www.kempmachines.nl/landbouw/rubberschuiven/hydraulisch-e-terreinschuif-kort?return=/landbouw/rubberschuiven>



(BK) Balenklem licht

Een lichte klem speciaal voor minishovels, lichte trekkers (tot 80 pk) en schrankladers.

- Doordat er maar 1 baal tegelijk gepakt hoeft te worden hebben we deze klem licht kunnen construeren.
- Geschikt voor ronde en vierkante balen.
- 2 Schuifkokers per arm gemaakt van 8 mm dik staal 52.
- Klembuizen uit 1 stuk gebogen 6,3 mm dik staal.
- Cilindermaat is 30 x 50 x 700 mm.
- Gewicht ± 210 kg.
- Prijs met slangen en 'man' koppelingen, maar excl. aanbouwdelen.

	Types	Klembereik	Prijs
➤	BK2100	700 – 2.100	€ 1.895,-

	Opties	Beschrijving	Prijs
➤	GT	Bij open middenstand voertuig: gestuurde terugslagklep	€ 125,-
➤	OV	Bij een werkdruk boven 225 bar, dan een overdruk monteren	€ 125,-
➤	DHL	Demontabele haken	€ 150,-

Voor **aanbouwdelen** zie blz. 84-88, voor meer info:

<https://www.kempmachines.nl/landbouw/balenklemmen/lichte-balenklem?return=/landbouw/balenklemmen>



(BKS) Balenklem standaard

Met deze klem kunnen de meeste balen gepakt worden. Het is een eenvoudige klem voor ronde en vierkante balen, geschikt voor trekkers, shovels en verreikers.

- Cilindermaat 25 x 50 x 750/900 mm.
- 2 Schuifkokers per arm gemaakt van 8 mm dik staal 52.
- Hoogte klembeugels 370mm, buis $\varnothing 76 \times 6,3$ mm.
- Gewicht standaard klem ± 320 kg.
- Prijs met slangen en 'man' koppelingen, maar excl. aanbouwdelen.

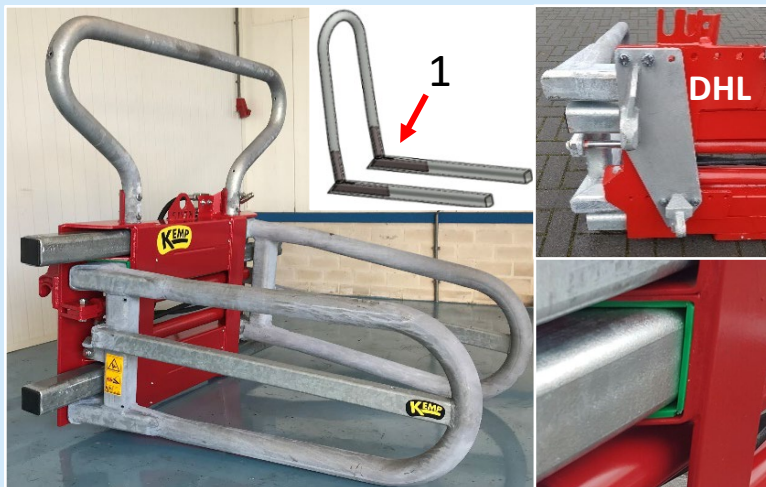
Types	Klembereik	Prijs
➤ BKS2200	700 – 2.200	€ 1.925,-
➤ BKS2600	800 – 2.600	€ 2.075,-

Opties	Beschrijving	Prijs
➤ GT	Bij open middenstand voertuig: gestuurde terugslagklep	€ 125,-
➤ OV	Bij een werkdruk boven 225 bar, dan een overdruk monteren	€ 125,-
➤ REK	Rek voor 2e baal demontabel	€ 200,-

Voor balenspeer zie pagina 44 en voor **aanbouwdelen** pagina 84-88.

Voor meer informatie, zie:

https://www.kempmachines.nl/landbouw/balenklemmen/standaard-balenklem?_return=/landbouw/balenklemmen



(BKC) Balenkleem compact

Deze klem is ontwikkeld voor de intensieve gebruiker, geschikt voor trekkers, shovels en verreikers.

- Door de ingebouwde versterking strip en de kunststof geleiding wordt de levensduur van de klem verlengd.
- Extra versterking in de armen door ingelaste strip (15 mm). (1)
- Kunststof geleiding in alle vier de kokers, hierdoor onderhoudsvrij.
- Cilindermaat 25 x 50 x 750/900 mm.
- 2 Schuifkokers per arm gemaakt van 8 mm dik staal 52.
- Hoogte kleembeugels 480mm, buis $\varnothing 70 \times 6,3$ mm.
- Gewicht compacte klem ± 350 kg.
- Prijs met slangen en 'man' koppelingen, maar excl. aanbouwdelen.

	Types	Klembereik	Prijs
➤	BKC2200	700 – 2.200	€ 2.450,-
➤	BKC2500	700 – 2.500	€ 2.650,-
➤	BKC2600	800 – 2.600	€ 2.650,-

	Opties	Beschrijving	Prijs
➤	GT	Bij open middenstand voertuig: gestuurde terugslagklep	€ 125,-
➤	OV	Bij een werkdruk boven 225 bar, dan een overdruk monteren	€ 125,-
➤	REK	Rek voor 2e baal demontabel	€ 200,-
➤	DHL	Demontabele haken lichte uitvoering	€ 150,-

Voor balenspeer zie pagina 44 en voor **aanbouwdelen** pagina 84-88.

Voor meer informatie, zie:

<https://www.kempmachines.nl/landbouw/balenklemmen/balenkleem-compact?return=/landbouw/balenklemmen>



(BKZ) Balenklem zwaar

Zwaar geconstrueerde klem voor shovels, verreikers, trekkers en bij intensief gebruik.

- Uitgevoerd met gestuurde terugslagklep en demontabel rek voor 2e baal.
- Cilindermaat 35 x 60 x 800/900 mm.
- Schuifkokers gemaakt van 8 mm dik staal 52.
- Klembuizen uit 1 stuk gebogen, $\varnothing 76 \times 6,3$ mm en extra verstevigd.
- Extra versteviging in de armen door ingelaste strip (20 mm). (1)
- Kunststof geleiding in alle vier de kokers, hierdoor onderhoudsvrij.
- Hoogte klembeugels 480 mm.
- Gewicht ± 450 kg.
- Prijs met slangen en 'man' koppelingen, maar excl. aanbouwdelen.

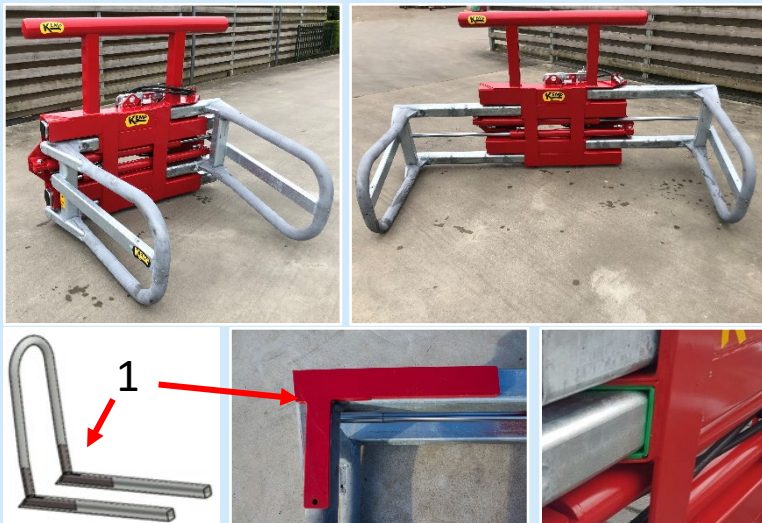
	Types	Klembereik	Prijs
➤	BKZ2300	700 – 2.300	€ 2.900,-
➤	BKZ2500	700 – 2.500	€ 3.100,-
➤	BKZ2600	800 – 2.600	€ 3.050,-

	Opties	Beschrijving	Prijs
➤	DHZ	Demontabele haken	€ 200,-
➤	OV	Bij een werkdruk boven 225 bar, dan een overdruk monteren	€ 125,-

Voor balenspeer zie pagina 44 en voor **aanbouwdelen** pagina 84-88.

Voor meer informatie, zie:

<https://www.kempmachines.nl/landbouw/balenklemmen/zware-balenklem?return=/landbouw/balenklemmen>



(BKZXL) Balenklem zwaar XL

Een robuuste klem voor als er veel balen verplaatst moeten worden.

- Zwaar uitgevoerd hoofdframe waarin kunststof geleiding geplaatst is waar de schuifarmen door glijden, en wat een minimale slijtage geeft. Er hoeft niet gesmeerd te worden.
- Standaard uitgevoerd met rek voor 2e baal, gestuurde terugslagklep en overdruk.
- Cilindermaat 40 x 70 x 900 mm.
- Aanlasdelen voor trekkers, shovels en verreikers.
- Schuifkokers gemaakt van 10 mm dik staal 52.
- Klembuizen uit 1 stuk gebogen 8 mm dik. Hoogte 600 mm.
- Extra versteviging in de armen door ingelaste strip (25 mm). (1)
- Gewicht ± 595 kg.
- Dubbele uitvoering: Klembereik 900 – 1.800 mm, mechanisch verstelbaar naar 1.100 – 2.000 mm.
- Prijs met slangen en 'man' koppelingen, maar excl. aanbouwdelen.

	Types	Klembereik	Prijs
➤	BKZXL2500	700 – 2.500	€ 4.200,-
➤	BKZXL2600	800 – 2.600	€ 4.100,-
➤	BKZXL	Dubbele uitvoering.	€ 6.300,-

Voor **aanbouwdelen** zie blz. 84-88, voor meer info:

<https://www.kempmachines.nl/landbouw/balenklemmen/extra-zware-balenklem?return=/landbouw/balenklemmen>



(BKGK) Balenklem met groot klembereik

Door het grote klembereik is deze balenklem geschikt voor minibalen tot grote hooi of strobalen maar ook voor bundel balen.

- Ook uit te voeren met demontabele verlengbeugels.
- Ook te leveren met demontabele middenbeugel.
- Gewicht ± 420 kg.
- Prijs met slangen en 'man' koppelingen, maar excl. aanbouwdelen.

	Types	Klembereik	Prijs
➤	BKGK	700 – 2.700	€ 3.500,-

	Opties	Beschrijving	Prijs
➤	BLB	Lange beugels vast (2 meter)	€ 250,-
➤	BVB	Verlengbeugels demontabel	€ 750,-
➤	BDMB	Demontabele middenbeugel	€ 500,-
➤	OV	Bij een werkdruk boven 225 bar, dan een overdruk monteren. - Advies: bij verlengbeugels overdruk monteren	€ 125,-
➤	GT	Gestuurde terugslagklep	€ 125,-
➤	GL	Gelijkloopventiel	€ 150,-
➤	REK	Rek voor 2e baal demontabel	€ 200,-
➤	DHZ	Demontabele haken zwaar	€ 200,-

Andere maten/modellen op aanvraag. Voor balenspeer zie pagina 44, voor **aanbouwdelen** pagina 84-88, voor meer info:

<https://www.kempmachines.nl/landbouw/balenklemmen/balenklem-groot-klembereik?return=/landbouw/balenklemmen>



(BKR) Balenklemp voor rotator

Een zware balenklemp met een gedwongen rotator met aanbouwdelen CW2 voor een mobiele kraan.

- Voor het snel en veel folie gewikkelde balen verzetten.
- In de draairotator is een oliedoorvoer gemaakt zodat er onbeperkt geroteerd kan worden en er zijn geen loshangende slangen.
- Zelfs onder het rijden in alle posities balen oppakken en weer wegzetten.
- Zijarmen 800 mm hoog en 1.000 mm lang
- Standaard uitgevoerd met drukkbegrenzer.
- Gewicht 500 kg.

	Types	Klembereik	Prijs
➤	BKR2300	700 – 2.300 (losse balenklemp)	Op aanvraag
➤	BKR2300CW	700 – 2.300 Klem incl. CW2/CW3 aansluiting voor een kraan met draai/kantelkop	Op aanvraag
➤	BKR2300R	700 – 2.300 Uitgevoerd met rotor met CW2/CW3 aansluiting met oliedoorvoer voor de klem	Op aanvraag

Voor meer informatie, zie:

<https://www.kempmachines.nl/landbouw/balenklemmen/balenklem-met-rotator?return=/landbouw/balenklemmen>



(BSN) Balensnijder

Met de Kemp balensnijder kunnen ronde balen tot 1.600 mm worden doorgesneden om voor het voerhek te worden verdeeld of in de voorwagen te worden gelost.

- Het net en folie worden door een dubbele klembek beetgehouden.
- Na het openen van het snijframe blijft de klem het folie en net beethouden totdat het snijframe boven is, zo kan na het uitpakken van de baal het net en de folie worden afgevoerd.
- Uitgevoerd met 6 tanden van 50 mm dik en 8 grove snijmesses voor een makkelijke snijwerking ook in taai gras.
- Uitgevoerd met 2 cilinders voor een stabiele en gelijke snijwerking.
- Draaipunt uitgevoerd met zware as met teflon glijlagers.
- Te gebruiken met 1DW functie.
- Gewicht ± 525 kg.
- Wordt standaard geleverd met demontabele haken.



	Types	Beschrijving	Prijs
➤	BSN	Exclusief aanbouwdelen	€ 4.950,-

Voor **aanbouwdelen** zie blz. 84-88, voor meer info:

<https://www.kempmachines.nl/landbouw/balensnijder/balensnijder?return=/landbouw/balensnijder>



(BS) Balenspeer

De balenspeer met foliehouder is direct of later op een schuif klem te maken. Deze optie kan op alle Kemp schuifklemmen worden geleverd.

- Werking: De klem wordt geopend en de foliehouder gaat omhoog, dan wordt de speer onder de folie en het net of de touwen doorgeschoven, hierna wordt de klem gesloten dan gaat ook de foliehouder waar verende houders in zijn gemonteerd naar beneden en wordt de folie en touwen of net geklemd. Dan wordt het folie met net of touwen doorgesneden met mes of met een meshouder op de voerwagen, daarna kan de klem worden geopend. De baal valt eruit en het folie en net of touwen blijven achter in de houder.
- De foliehouder kan worden bediend met 1 DW functie in combinatie met de balenklem, dan komt er een terugslagklep op de folieklem en een volgordeklep.
- De balenspeer met houder is met 2 pennen en snelkoppelingen te verwijderen, zodat de klem weer gebruikt kan worden voor balentransport.

Types	Beschrijving	Prijs
➤ BS	Balenspeer met foliehouder	€ 1.525,-

Opties	Beschrijving	Prijs
➤ BSV	Bij 1DW functie terugslagklep en volgordeklep	€ 200,-



Verende Folieklem



Demontabele speer

Voor meer informatie, zie:

<https://www.kempmachines.nl/landbouw/balenspeer?return=/landbouw>



(BD) Balendrager

Zware balendrager om ronde balen te transporteren.

- Bij de BDD zijn beide kanten hydraulisch schuifbaar, zodat de baal niet beschadigd bij oppakken en wegzetten.
- Ideaal bij drassig grasland.
- Snelle en goedkope manier om balen te transporteren.
- Dubbele balendrager schuifkoker in kunststof geleiding.
- Deze machine wordt standaard geleverd met driepunt aansluiting.
- Gewicht enkele balendrager (BDE): 160 kg
- Gewicht dubbele balendrager (BDD): 280 kg

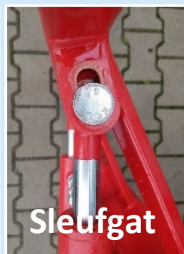
	Types	Klembereik	Prijs
➤	BDE	Enkele uitvoering, mechanisch verstelbaar	€ 995,-
➤	BDD	Dubbele uitvoering, beide kanten hydraulisch verstelbaar	€ 2.150,-

Voor meer informatie, zie:

https://www.kempmachines.nl/landbouw/balenprikkers---draggers-en-snijders/balendrager?_return=/landbouw/balenprikkers---draggers-en-snijders



BKROL 1.100



Sleufgat



(BKROL) Lichte ronde Balenklem

Een lichte ronde balenklem voor minishovels en lichte trekkers.

- Door de vorm van de beugels geschikt voor verschillende balen.
- Doordat de cilinders aan de buitenkant zijn geplaatst, minimale kracht en slijtage op het draaipunt.
- Door de korte bouwlengthe van deze machine zit het gewicht kort op het voertuig, wat het hefvermogen bevordert.
- Klembeugels 5 mm dik.
- Sleufgat voor makkelijk in/uit rijden.
- Prijs met slangen en 'man' koppelingen, maar excl. aanbouwdelen.

BKROL 1.100	BKROL 1.400
Voor balen tot 1.000 kg	Voor balen tot 1.100 kg
Voor balen van \varnothing 700-1.100 mm.	Voor balen van \varnothing 700-1.400 mm.
Max. open 1.400mm	Max. open 1.600mm
Gewicht \pm 150 kg	Gewicht \pm 170 kg

Types	Beschrijving	Prijs
➤ BKROL1100	Balen tot \varnothing 1.100 mm	€ 1.400,-
➤ BKROL1400	Balen tot \varnothing 1.400 mm	€ 1.500,-

Opties	Beschrijving	Prijs
➤ DHL	Demontabele haken	€ 150,-
➤ OV	Bij een werkdruk boven 225 bar, dan een overdruk monteren	€ 125,-
➤ GT	Gestuurde terugslagklep	€ 125,-

Voor **aanbouwdelen** zie blz. 84-88, voor meer info:

<https://www.kempmachines.nl/landbouw/balenklemmen/lichte-ronde-balenklem?return=/landbouw/balenklemmen>



(BKRO) Ronde Balenklem

De zwaardere uitvoering, voor gebruik aan shovels, verreikers en trekkers.

- Door vorm klembeugels geschikt voor alle maten ronde balen.
- Doordat de cilinders aan de buitenkant zijn geplaatst, minimale kracht en slijtage op het draaipunt.
- Door de korte bouwlenkte van deze machine zit het gewicht kort op het voertuig, wat het hefvermogen bevordert.
- Geschikt voor balen tot 1.800 kg.
- Klemt met 4 cilinders.
- Klembeugels 6 mm dik en 950 mm hoog.
- Klembereik van \varnothing 700 - 1.600 mm. Max. open 2.000 mm.
- Sleufgat voor makkelijk in/uit rijden.
- Gewicht 295 kg.
- Prijs met slangen, gestuurde terugslagklep en 'man' koppelingen, maar excl. aanbouwdelen.

	Types	Beschrijving	Prijs
➤	BKRO	Enkele uitvoering	€ 2.300,-
➤	BKROD	Dubbele uitvoering	€ 3.950,-

	Opties	Beschrijving	Prijs
➤	DHL	Demontabele haken	€ 150,-
➤	OV	Bij een werkdruk boven 225 bar, dan een overdruk monteren	€ 125,-
➤	REK	Rek voor 2 ^e baal	€ 300,-
➤		90° graden draaikop	Aanvraag

Voor **aanbouwdelen** zie blz. 84-88, voor meer info:

<https://www.kempmachines.nl/landbouw/balenklemmen/standaard-ronde-balenklem?return=/landbouw/balenklemmen>



(BKROZ) Zware ronde Balenklem

Groot klembereik van \varnothing 700 - 1.900 mm, kan dus ook kleine balen pakken en grote van 1.800 mm rond. Klem gaat max. 2250mm open.

- Deze klem is uitgevoerd met beweegbare klemarmen zodat de baal altijd maximaal omklemt wordt.
- Uitgevoerd met gestuurde terugslagklep zodat de baal altijd stil hangt.
- De dubbele uitvoering is uitgevoerd met schuifkokers in kunststof geleiding met beweegbare klem armen.
- Gewicht enkele uitvoering \pm 560 kg.
- Gewicht dubbele uitvoering \pm 925 kg.
- Geschikt voor balen tot 2.200 kg.
- Prijs met slangen en 'man' koppelingen, maar excl. aanbouwdelen.

	Types	Beschrijving	Prijs
➤	BKROZ	Enkele uitvoering	€ 3.850,-
➤	BKROZD	Dubbele uitvoering	€ 6.800,-

	Opties	Beschrijving	Prijs
➤	DHZ	Demontabele haken	€ 200,-
➤	OV	Bij een werkdruk boven 225 bar, dan een overdruk monteren	€ 125,-
➤	REK	Rek voor 2e baal demontabel	€ 300,-

Voor **aanbouwdelen** zie blz. 84-88, voor meer info:

<https://www.kempmachines.nl/landbouw/balenklemmen/zware-ronde-balenklem?return=/landbouw/balenklemmen>



(BP) Balenprikker

Balenprikker voor hooi en strobalen.

- De balenprikker is uitgevoerd met 3 zware tanden in lasbussen zodat de tanden niet uit de koker scheuren.
- De balenprikker wordt standaard geleverd met een rek voor meerdere balen en een opklapbaar veiligheidsrek.
- **Lichte uitvoering (BPL):** 1.500 mm breed, 1.000 of 1.500 mm hoog voor minishovels, lichte trekkers e.d. Tandens Ø 35 mm.
- **Zware uitvoering (BPZ):** 1.850 mm breed, 1.800 mm hoog voor aanbouw aan shovels, verreikers, voorladers e.d. Tandens Ø 45 mm.
- Werk lengte tanden 950 mm.
- Prijzen zijn excl. aanbouwdelen.

Types	Beschrijving	Prijs
➤ BPL1000	Lichte uitvoering 1.500 mm breed, hoogte 1.000 mm, tot 800 kg.	€ 925,-
➤ BPL1500	Lichte uitvoering 1.500 mm breed, hoogte 1.500 mm, tot 800 kg.	€ 1.100,-
➤ BPZ1800	Zware uitvoering 1.850 mm breed, hoogte 1.800 mm, tot 1500 kg.	€ 1.450,-

Opties	Beschrijving	Prijs
➤ EI	Extra inlasbus	€ 25,-
➤ ETL	Extra tand lichte type excl. bus	€ 50,-
➤ ETZ	Extra tand zware type excl. bus	€ 80,-
➤ BPH	Tanden hydraulisch opklapbaar	€ 650,-
➤ BPVR	Bij de BPZ1800 verstelbaar bovenrek van 1.500 – 2.300, incl. tanden	€ 250,-

Voor **aanbouwdelen** zie blz. 84-88, voor meer info:

<https://www.kempmachines.nl/landbouw/balenprikkers---draggers-en-snijders/balenprikker?return=/landbouw/balenprikkers---draggers-en-snijders>



(STK) Stroklém

De Stroklém is bedoeld om met een voorlader, shovel of verreiker 3 of 4 grote stro- of hooibalen te stapelen en samen te verzetten.

- De stroklém wordt bediend met 1 dubbelwerkende cilinder.
- Geschikt voor:
 - 3 balen van 90 cm hoog
 - 4 balen van 70 cm hoog
- Uitgevoerd met 14 Haken die in de baal draaien.
- 3 Conische inlasbussen voor montage van frontlader tanden, welke ook in het frame kunnen worden opgeborgen.
- Gewicht 680 kg.
- Afmetingen: 2450 mm hoog, 1800 mm breed.

Voordelen:

- Alle opgepakte balen worden vastgeklemd, door haken die in de baal draaien en de baal tegen het frame trekken.
- Wanneer de klem voorover gekanteld wordt, blijven de balen hangen doordat de tanden het stro bij het inklemmen steeds vaster tegen het frame aan trekken.
- Bij het inklemmen of uitdraaien kunnen de balen niet verschuiven.

	Types	Beschrijving	Prijs
➤	STK	Stroklém, incl. 3 demontabele tanden en demontabele aanbouwdelen.	€ 3.825,-

Voor **aanbouwdelen** zie blz. 84-88, voor meer info:

https://www.kempmachines.nl/landbouw/balenprikkers---draggers-en--snijders/stroklém?_return=/landbouw/balenprikkers---draggers-en--snijders



(BBP) Bermbalenprikker

- De bermbalenprikker is speciaal gemaakt met een bovenklem voor bermbalen.
- De bovenklem kan ver genoeg dicht om ook slappe balen te klemmen en mee te nemen.
- De BBP1650 wordt standaard geleverd met slootvuilspijlen, 1 bovenklem en 6 tanden onder.
- De BBP2300 wordt standaard geleverd met 2 bovenklemmen en 6 tanden onder.
- Kan zowel voorop als achterop bevestigd worden.
- Deze machine wordt standaard geleverd met driepunt CAT2 opname.
- Gewicht 350 kg.

Types	Beschrijving	Prijs
➤ BBP1650	Bermbalenprikker 1.650 mm breed	€ 3.150,-
➤ BBP2300	Bermbalenprikker 2.300 mm breed	€ 3.150,-

Opties	Beschrijving	Prijs
➤ BBPS	Uitgevoerd met extra spijlen voor slootvuil (alleen bij BBP2300)	€ 200,-
➤ BBPH	Hydraulisch opklapbare tanden (alleen bij BBP2300)	€ 650,-

Voor **aanbouwdelen** zie blz. 84-88, voor meer info:

https://www.kempmachines.nl/landbouw/balenprikkers---draggers-en--snijders/bermbalenprikker-bbp?_return=/landbouw/balenprikkers---draggers-en--snijders



(KVHB) Kuilverdeler hydraulisch Basic

Kuilverdeler hydraulisch aangedreven met twee hydromotoren op een planetaire tandwielkast. (zelfde als KVH)

Gemaakt voor verreiker en shovel.

- Vaste uitvoering
- Werkbreedte 2,80 meter
- Hydraulisch opklapbare rubberflappen.

0	Types	Beschrijving	Prijs
➤	KVHB		€ 14.750,-

	Opties	Beschrijving	Prijs
➤	KVH2	Hydromotoren met 2 snelheden elektrisch bediend. Exclusief bediening	€ 900,-
➤	KVH 8/3	8/3 stuurschuif voor op- en uitklappen en schuiven van de flappen	€ 1.000,-
➤	KVHV	Bij 1 DW extra ventiel om de rotors en extra functies met 1 DW stuurschuif te bedienen	€ 550,-
➤	KVHR	Radiografische afstandsbediening	€ 1.200,-
➤	KVHG	Grasvork	€ 2.200,-

Voor meer informatie, zie:

<https://www.kempmachines.nl/landbouw/kuilverdeler-hydraulisch-basic?return=/landbouw>



(KVH) Kuilverdeler hydraulisch

Doordat de capaciteit van de hakselaars en opraapwagens steeds groter wordt is het steeds belangrijker dat er op de graskuil voldoende capaciteit aanwezig is om het gras egaal en snel te verdelen, om voldoende tijd over te houden om vast te rijden. Om deze reden heeft Kemp Machines een kuilverdeler op de markt gebracht voor op een shovel, waarbij een hoog eigen gewicht combineert met snel verdelen.

- Zwaar uitgevoerd frame met een grasvork zonder bewegende delen, zodat er met een grote shovel ook de maximale capaciteit uit de grasvork gehaald kan worden.
- De rotors van de verdeler zijn opklapbaar tussen de grasvork en de aanlasdelen van de shovel.
- Hierdoor kan de werkbreedte van de rotors breder gemaakt worden en kan de transportbreedte beperkt blijven, breed op de kuil en smal op de weg.
- De rotors zijn iets schuin geplaatst zodat er aan de buitenzijden meer gras komt, waardoor de rijkuil makkelijker is op te zetten en de zijkant beter aangereden kunnen worden.
- Volledig hydraulische aandrijving waardoor de olieopbrengst van de shovel optimaal kan worden benut.
- Rubberflappen opklapbaar voor gebruik in sleufsilos.
- Tandens Ø 50 mm werklengte 800 mm.
- Optie: hydromotoren met 2 snelheden.

- Transportbreedte 2.550 mm.
- Werkbreedte rotors 3.200 mm.
- Werkbreedte met rubberstroken smal 4.200 mm.
- Werkbreedte met rubberstroken breedte 5.400 mm.
- Eigen gewicht ± 2.000 kg.
- Minimale olieopbrengst 80 liter/minuut bij 200 bar.
- LET OP!!! Altijd een lekolie slang op de shovel monteren.

Types	Beschrijving	Prijs
➤ KVH	Inclusief Volvo of Werklust snelwisselhaken, excl. slangen vanaf de kuilverdeler naar de shovel	€ 23.500,-

Opties	Beschrijving	Prijs
➤ KVH2	Hydromotoren met 2 snelheden elektrisch bediend. Exclusief bediening	€ 900,-
➤ KVH 8/3	8/3 stuurschuif voor op- en uitklappen van de rotors en flappen en schuiven van de flappen	€ 1.000,-
➤ KVHV	Bij 1 DW extra ventiel om de rotors en extra functies met 1 DW stuurschuif te bedienen	€ 550,-
➤ KVHR	Radiografische afstandsbediening	€ 1.000,-

Verdere opties in overleg.

Voor meer informatie, zie:

https://www.kempmachines.nl/landbouw/silageverwerking/hydraulische-aangedreven-kuilverdeler?_return=/landbouw/silageverwerking





SVL



SVZ

(SVL) Silagevork lichte uitvoering

Hiermee kan het kuilgras snel verdeelt worden op de graskuil.

- Als tanden zijn dikwandige buizen genomen welke door de hoofdbalk geplaatst en vast gelast zijn.
- Aanlasdelen voor voorladers, shovels, verreikers.
- Gewicht 425 kg.
- Prijs is exclusief aanbouwdelen.

	Types	Beschrijving	Prijs
➤	SVL2200	2.200 mm breed met 6 tanden	€ 2.375,-
➤	SVL2600	2.600 mm breed met 7 tanden	€ 2.740,-
➤	SVL3000	3.000 mm breed met 8 tanden	€ 3.250,-

(SVZ) Silagevork zware uitvoering

- Tandens massief gesneden 60 mm breed, buitenste 100 mm breed.
- Tandens 1.600 mm lang, hoogte 1.800 mm, breedte 3.000 mm.
- Zware constructie zonder bewegende delen.
- Gewicht ± 1.600 kg.

	Types	Beschrijving	Prijs
➤	SVZ	Prijs is zonder aanbouwdelen	€ 7.425,-

	Opties	Beschrijving	Prijs
➤	SVZM	Maisstrip	Op aanvraag

Andere maten op aanvraag.

Voor **aanbouwdelen** zie blz. 84-88, voor meer info:

<https://www.kempmachines.nl/landbouw/silageverwerking/silagevork/silagevork?return=/landbouw/silageverwerking/silagevork>



(VDWU) Verdichtingswals uitschuifbaar

Zware verdichtingswals om gras en mais kuilen te verdichten voor minder broei.

- Uitgevoerd met gewelfde ringen van 900 mm waardoor er meer piekbelasting is en daardoor draaien de ringen altijd.
- Bij de schuifbare uitvoering blijft het middengedeelte vast en de beide buitenste gedeeltes kunnen 800 mm naar buiten schuiven.
- De verdichtingswals is 2.500 mm ingeschoven en 4.100 mm uitgeschoven.
- De schuifkokers glijden in kunststof dus dit hoeft niet te worden gesmeerd.
- Ook kan de wals worden gevuld met water of zand voor extra verdichting.
- De wals is standaard uitgevoerd met CAT 2 aanbouwdelen.
- Ook uit te voeren met gewichtblokken op het schuifgedeelte.
- Navulbaar met 500 Liter.
- Gewicht schuifbare uitvoering 1.980 kg.

	Types	Beschrijving	Prijs
➤	VDWU	2.500 - 4.100 mm uitgeschoven	€ 10.750,-

	Opties	Beschrijving	Prijs
➤		Gewicht blokken	Op aanvraag

Voor meer informatie, zie:

https://www.kempmachines.nl/landbouw/silageverwerking/uitschuifbare-verdichtingswals?_return=/landbouw/silageverwerking



(VDW) Verdichtingswals vast / side shift

Uitgevoerd met grote gewelfde ringen (diameter 1020 mm) waardoor er meer piekbelasting is en daardoor draaien de ringen altijd.

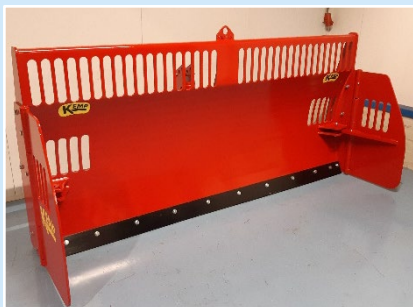
	Types	Gewicht	Navulbaar	Prijs
➤	VDW1200	780 kg	380 L	€ 4.450,-
➤	VDW1600	930 kg	530 L	€ 5.150,-
➤	VDW2000	1.140 kg	680 L	€ 5.700,-
➤	VDW2400	1.330 kg	840 L	€ 7.000,-
➤	VDW2800	1.580 kg	1000 L	€ 7.500,-

	Opties	Beschrijving	Prijs
➤	VDWSS	Optie side shift: 500 mm links, 500 mm rechts. (Alleen mogelijk bij 2.400 en 2.800 mm). De schuifkokers glijden in kunststof, dus onderhoudsvrij en een lange levensduur. Gewicht 170 kg.	€ 2.100,-

Voor meer informatie, zie:

<https://www.kempmachines.nl/landbouw/silageverwerking/starre-verdichtingswals?return=/landbouw/silageverwerking>





(MS) Maisschuif

De **KORTE STARRE** uitvoering heeft geïntegreerde hefarm- en topstangpunten voor een extra korte aanbouw.

- Solide bouw voor intensief gebruik.
- Gewicht 575 kg.

De **ZWENKBARE** uitvoering kan naar beide kanten 30 graden zwenken.

- Door het draaipunt kort tegen het driepunt aan te bouwen, gaat bij zwenken de schuif van de muur af waardoor je jezelf niet snel vast rijdt tegen de sleuwsilo wand.
- Ook is het hierdoor makkelijker de maïs naar de zijkant te schuiven zonder kort langs de kant te rijden.
- Gewicht 775 kg.

Voor beide schuiven geldt:

- Mogelijk om een rubber strip te monteren en zo te gebruiken als sneeuwschuif.
- Schuifbord 10 mm dik staal.
- Breedte 275 cm.
- Hoogte 125 cm met doorkijk sleuven.
- Optie verstelbare zijkleppen voor werkbreedte max .3500 mm.
- Prijzen zijn exclusief aanbouwdelen.

	Types	Beschrijving	Prijs
➤	MS	Korte starre uitvoering incl. CAT 2 aanbouw	€ 4.175,-
➤	MSZ	Zwenkbare uitvoering	€ 5.775,-

	Opties	Beschrijving	Prijs
➤	MSP	Vaste zijplaten	€ 375,-
➤	MSVZ	Verstelbare zijplaten tot 3500 mm	€ 775,-

Voor meer informatie, zie:

<https://www.kempmachines.nl/landbouw/silageverwerking/maisschuif?return=/landbouw/silageverwerking>



(VGV) Vers Gras Verdeler

Door de toename van het voeren van vers gras in de zomermaanden ontstond er de vraag om het verse gras wat op de voergang gelost wordt, te verdelen tussen het linker en rechter voerhek. De vers gras verdeler is de uitkomst van dit vraagstuk.

Voordelen van de Vers Gras Verdeler:

- Solide gebouwd.
- Kunststof slijtstrippen aan de onderzijde om beschadiging van de vloer te voorkomen.
- Hydraulisch zwenkbaar voor groter bereik.
- Door de roterende beweging wordt het voer netjes aan de kant gelegd, wat zorgt voor minimale beschadiging van het gras.

Bij bestellen graag de breedte van de shovel en de voergang doorgeven.

	Types	Beschrijving	Prijs
➤	VGV	Prijs is exclusief aanbouwdelen	Op aanvraag

Voor meer informatie, zie:

<https://www.kempmachines.nl/landbouw/vers-grasverdeler--vgv-?return=/landbouw>



(MVS) Mestvoorsnijder

Beproefde mengmestvoorsnijder met grote doorlaat.

- De voorsnijder is uitgerust met een lagerhuis met lagers en een keerring zodat de hydromotor niet door de mest beschadigd kan worden.
- Door de speciale vorm blijven de messen altijd scherp, zodat de messen lang meegaan.
- Alle bouten in RVS uitgevoerd.
- Makkelijk te openen met degelijke sluiting.
- Te leveren in 6" uitvoering.

	Types	Beschrijving	Prijs
➤	MVS	6" uitvoering Keuze uit grove of fijne snijplaat	€ 2.525,-

	Opties	Beschrijving	Prijs
➤	MVSS	Stuurschuif links- en rechtsdraaiend met open middenstand en manometer	€ 300,-
➤	MVSL400	Losse snijplaat	€ 495,-
➤	MVSM118	Los snijmes	€ 40,-
➤	MVSV	Schotelveer	€ 2,-

Voor meer informatie, zie:

<https://www.kempmachines.nl/landbouw/mestverwerking/mestvoorsnijder?return=/landbouw/mestverwerking>



(SK) Slangkoppelsysteem

Het slangkoppelsysteem is een eenvoudig systeem, dat op een bestaande tank gemonteerd kan worden. Door het slangkoppelsysteem kan de slang aan de tank gekoppeld worden met meer capaciteit, zonder af te stappen.

- Snel aan en af te koppelen van de zuigslang.
- Eenvoudig te monteren d.m.v. 4 bouten en 2 hydrauliek slangen op de plaats van de bestaande afsluiter.
- Met 1 dubbel werkend ventiel + zweefstand te bedienen.
- Lekt niet tijdens transport, doordat afstand van de afsluiter tot rubberafdichting minimaal is.
- Geen bochten wat ook geen zuigverlies geeft.
- Bij bestelling doorgeven of het systeem links of rechts van de tank komt. Wij adviseren, indien mogelijk, om het rechts te monteren.

Types	Beschrijving	Prijs
➤ SK6	6'' uitvoering: Compleet geleverd met afsluiter, slangenwagen en man koppeling (zonder 6'' zuigslang)	€ 2.400,-
➤ SK8	8'' uitvoering: Compleet geleverd met afsluiter, slangenwagen en man koppeling (zonder 8'' zuigslang)	€ 2.750,-

Opties	Beschrijving	Prijs
➤ SK8-6	Man koppeling met 6'' slang tule voor SK 8''	€ 150,-
➤ KEG	Advieshoek montage 20°, anders keg	€ 120,-
➤ SK-KAR	Los karretje met tule en koppeling	€ 450,-



Voor meer informatie, zie

https://www.kempmachines.nl/landbouw/mestverwerking/slangkoppelsysteem?_return=/landbouw/mestverwerking



(DSV) Diepstrooiselvlakker

De Diepstrooiselvlakker is gemaakt om de rug van het strooisel onder de box in het ligbed te schuiven. Hierdoor wordt het ligbed egaal en droogt het strooisel beter, waardoor de kans op ziekten verminderd. Door de strooiselrug in het ligbed te schuiven is bijvullen minder nodig om toch een voldoende laag strooisel in de box te houden.

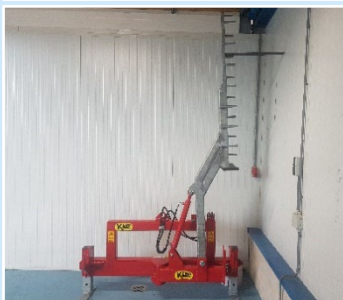
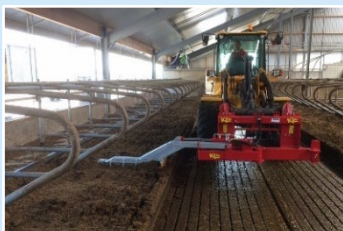
- Geschikt om met een minishovel strooisel zoals dikke fractie, compost, gehakseld stro, of zand in een zwevende box te vlakken.
- Zowel links als rechts te gebruiken met 1 dubbelwerkende stuurschuif, is duwend en eventueel ook trekkend te gebruiken.
- Zwenken gaat met de kiepfunctie van de shovel.
- Als optie is een mestschuif te monteren om de roosters of de wachtruimte schoon te schuiven.
- Tijdens het schuiven kan de hark in hoogte worden versteld en blijft de schuif de bodem volgen.
- Breedte opgeklapt 1.260mm, werkende breedte 2500mm uit hart shovel, werking in de box 1.500mm.
- Breedte shovel/trekker max. 1.600mm
- Standaard geleverd met demontabele haken.
- Gewicht 230 kg.

	Types	Beschrijving	Prijs
➤	DSV	Prijs is exclusief aanbouwdelen	€ 1.900,-

	Opties	Beschrijving	Prijs
➤	DSVR	Rubberschuif, werkbreedte 1800 mm	€ 600,-

Voor **aanbouwdelen** zie blz. 84-88, voor meer info:

https://www.kempmachines.nl/landbouw/diepstrooiselvlakker/diepstrooiselvlakker?_return=/landbouw/diepstrooiselvlakker



(DSVZ) Diepstrooiselvlakker zwaar

De DSVZ voor grotere shovels, trekkers en verreikers. Deze heeft een zwaardere constructie en de basis is breder uitgevoerd zodat er een breder voertuig aan kan worden gekoppeld.

- Het vlakker gedeelte in de box is 1.500 mm.
- Werkbreedte uit het hart van de shovel is 2.950 mm.
- Breedte voertuig max 2.400 mm.
- Standaard geleverd met demontabele haken.
- Gewicht 325 kg.

	Types	Beschrijving	Prijs
➤	DSVZ	Prijs is exclusief aanbouwdelen	€ 2.225,-

	Opties	Beschrijving	Prijs
➤	DSVZR	Schuif werkbreedte 2.400 mm	€ 750,-

Voor **aanbouwdelen** zie blz. 84-88, voor meer info:

https://www.kempmachines.nl/landbouw/diepstrooiselvlakker/diepstrooiselvlakker?_return=/landbouw/diepstrooiselvlakker



Mechanisch



Hydraulisch



Vast



(OKB) Onkruidborstel

De onkruidborstel is aan te koppelen aan de (mini)shovel, (mini)kraan, trekker, heftruck e.d, mits de minimale olieopbrengst 25 liter is.

- Kan 70 graden naar links en naar rechts zwenken, waardoor de onkruidborstel ver naast het voertuig kan komen en zo is er goed zicht op de borstel.
- De onkruidborstel heeft een pendelende constructie waardoor de borstel bodemvolgend is, daardoor is het bij oneffenheden van +/- 15 cm niet nodig om de hoogte te corrigeren. Tegelijk hiermee kan de hoek van de borstel worden versteld door het frame te heffen of te laten zakken voor een meer of minder agressieve werking.
- De diameter van de borstel is 750 mm (optie 1000 mm).
- Met twee hydraulische functies kan de borstel worden bediend.
- Leverbaar met een borstel van bladstaal, staalkabel of nylon.
- Gewicht 200 KG.



Types	Beschrijving	Prijs
➤ OKBS	Vaste uitvoering	€ 1.680,-
➤ OKBM	Mechanisch zwenkbare uitvoering	€ 2.100,-
➤ OKBZ	Hydraulisch zwenkbare uitvoering	€ 2.350,-

De prijzen zijn exclusief **aanbouwdelen**, zie hiervoor blz. 84-88. Voor meer informatie

<https://www.kempmachines.nl/landbouw/onkruidborstels>

Opties Onkruidborstel



Kantensnijmes



Rubberflap



Verstelbaar

- **Kantensnijmes:** Hiermee kunnen de kanten strak worden afgesneden. Voorzien van een obstakelbeveiliging door middel van instelbare veren.
- **Rubberflap:** Voor het tegenhouden van losgeslagen onkruid. Is te verstellen in meerdere standen.
- **Verstelbare borstelkop:** De optie brengt de machine in staat om de borstel 15 graden te kantelen.

Opties	Beschrijving	Prijs
➤ OKBF	Zwenkbare rubberflap	€ 300,-
➤ OKBVA800	Verlengde arm (800mm i.p.v. 650mm)	€ 75,-
➤ OKBVA1000	Verlengde arm (1000mm i.p.v. 650mm)	€ 100,-
➤ OKBKS	Kantsnijmes	€ 1.850,-
➤ OKBKM	Mechanische verstelling kantelkop	€ 500,-
➤ OKBKH	Hydraulische verstelling kantelkop	€ 600,-
➤ OKB1000	Borstel diameter 1000mm, 44 bundels staaldraad (min 30 liter olieopbrengst).	€ 200,-
➤ OKBNY1000	Borstel diameter 1000mm, 24 vervangbare nylonplukken (min 30 liter olieopbrengst).	€ 200,-
➤ OKBSU	Sproei/nevel unit	p.o.a.
Advies bij intensief gebruik:		
➤ DL	Drukloze retour aansluiting	€ 75,-
➤ OKBO	Overdruk / na-draaiklep	€ 125,-

Bediening van de borstel

Opties	Beschrijving	Prijs
➤ OKBE	Elektrisch bedienen van roteren en zwenken met 1 functie	€ 600,-
➤ OKBEE	Elektrisch bedienen van roteren, zwenken en kantelen	€ 850,-
➤ OKB3XE	Elektrisch bedienen van roteren, zwenken, kantelen en kantsnijmes	€ 1.100,-
➤ OKBJ	Joystick met magneetvoet en kabel voor bediening	€ 250,-

Losse borstels



Opties	Beschrijving	Prijs
➤ LBHKG	750mm met 76 bundels bladstaal	€ 200,-
➤ LBSTK750	750mm met 36 bundels staaldraad	€ 190,-
➤ LBSTK1000	1000mm met 44 bundels staaldraad	€ 275,-
➤ LBNY750	750mm vol nylon	€ 150,-
➤ LBNY1000	1000mm met 24 vervangbare nylon plukken	€ 350,-
➤ LPNY1000	Losse nylon plukken voor LBNY1000	€ 5,50

Voor bestellen van de losse borstels zie:

<https://www.kempmachines.nl/losse-onkruidborstels>



(OKBD) Onkruidborstel Dubbel

De dubbele onkruidborstel is aan te koppelen aan de (mini)shovel, (mini)kraan, trekker, heftruck e.d. mits de minimale olieopbrengst 40L is en de machine voorzien is van een drukloze retour.

- Kan 70 graden naar links en naar rechts zwenken, waardoor de onkruidborstel ver naast het voertuig kan komen en zo is er goed zicht op de borstel. Bij ernstige vervuiling is er de mogelijkheid om maximaal te zwenken zodat er met twee borstels achter elkaar geborsteld wordt. Hierdoor is de werking agressiever.
- Beide borstels zijn uitgevoerd met een pendelende constructie waardoor de borstels afzonderlijk bodemvolgend zijn, daardoor is het bij oneffenheden van +/- 15 cm niet nodig om de hoogte te corrigeren. Hiernaast kan de hoek van de borstels worden versteld door het frame te heffen of te zakken voor een meer of minder agressieve werking.
- De borstels hebben dezelfde draairichting waardoor het vuil aan één kant wordt afgevoerd.
- De diameter van de borstel is 750 mm.
- Leverbaar met een borstel van bladstaal of staalkabel.
- Met twee hydraulische functies kan de borstel worden bediend.
- Gewicht 300 KG.
- Wordt geleverd met drukloze retour, dus een lekoliëleiding is nodig.

	Types	Beschrijving	Prijs
➤	OKBSD	Vaste uitvoering (voor mobiele kraan)	€ 3.250,-
➤	OKBZD	Hydraulisch zwenkbare uitvoering	€ 3.750,-

	Opties	Beschrijving	Prijs
➤	OKBF	Zwenkbare rubberflap	€ 300,-
➤	OKBE	Elektrisch bedienen van roteren + zwenken met 1 functie	€ 600,-
➤	OKBJ	Joystick op magneetvoet	€ 250,-
➤	OKBD1000	Borstel 1000 mm, 44 bundels staaldraad	€ 400,-

Voor **aanbouwdelen** zie blz. 84-88, voor meer info:

<https://www.kempmachines.nl/landbouw/onkruidborstels/dubbele-onkruidborstel?return=/landbouw/onkruidborstels>



(OKBT) Onkruidborstel Triple

De driedubbele onkruidborstel is aan te koppelen aan de (mini)shovel, (mini)kraan, trekker, heftruck e.d. zo lang de minimale olieopbrengst 60 liter is en de machine voorzien is van een drukloze retour.

Het voordeel van een driedubbele borstel is dat er een groter oppervlak geborsteld kan worden. De borstels hebben dezelfde draairichting waardoor het vuil naar één kant wordt afgevoerd. Een tweede voordeel is dat drie borstels zich beter aanpassen aan ongelijke oppervlakten dan één grote borstel. De borstels zijn namelijk uitgevoerd met een pendelende constructie waardoor de borstels afzonderlijk bodemvolgend zijn, daardoor is het bij oneffenheden van +/- 15 cm niet nodig om de hoogte te corrigeren. Hiernaast kan de hoek van de borstels worden versteld door het frame te heffen of te laten zakken voor een meer of minder agressieve werking.

- Maximale werkbreedte 2.225mm.
- De vaste uitvoering is enkel geschikt voor een kraan met draaikantelkop.
- Wordt geleverd met drukloze retour, dus een lekolieleiding is nodig.
- Wordt geleverd met borstels van 750 mm doorsnede.

	Types	Beschrijving	Prijs
➤	OKBST	Vaste uitvoering (geschikt voor mobiele kraan)	€ 4.750,-
➤	OKBZT	Hydraulisch zwenkbare uitvoering	€ 5.550,-

	Opties	Beschrijving	Prijs
➤	OKBF	Zwenkbare rubberflap	€ 300,-
➤	OKBE	Elektrisch bedienen van roteren + zwenken met 1 functie	€ 600,-
➤	OKBJ	Joystick op magneetvoet	€ 250,-

Voor **aanbouwdelen** zie blz. 84-88, voor meer info:

<https://www.kempmachines.nl/landbouw/onkruidborstels/triple-onkruidborstel?return=/landbouw/onkruidborstels>



(SVH) Slotvuilhark

Slotvuilhark om het slotvuil te verzamelen en op hopen te schuiven om opgeladen te worden.

- Zware gesneden harktanden.
- Werkbreedte 2.000 mm.
- Robuuste uitvoering van kokerframe met een breed draaipunt met teflon bussen.
- Deze slotvuilhark is trekkend en duwend ,links en rechts te gebruiken met CAT 2 aanbouw.
- Cilinder beveiligd met een stikstofbol, overdruk en gestuurde terugslagklep en smoring om het neerklappen te regelen.
- Voor wegtransport te vergrendelen tegen uitklappen.

	Types	Beschrijving	Prijs
➤	SVH	Slotvuilhark	€ 4.100,-

Voor meer informatie, zie: <https://www.kempmachines.nl/gww-infra/slotvuilhark?return=/gww-infra>



MRL



MRZ

(MRL+MRZ) Mestriek licht en zwaar

Een lichte uitvoering voor gebruik met de minishovel of lichte trekker.

- Een zware uitvoering voor gebruik met grotere trekkers, shovels en verreikers.
- De achterkant is voorzien van een spijlenframe voor optimaal zicht.
- Uitgevoerd met 2 cilinders voor een grote en stabiele klemkracht.
- Tandens onder MRL \varnothing 35 mm x 900 mm.
- Gewicht MRL \pm 240 kg.
- Tandens onder MRZ \varnothing 45 mm x 950 mm.
- Gewicht MRZ \pm 460 kg.
- Prijzen zijn exclusief aanbouwdelen.

	Types	Beschrijving	Tanden	Prijs
➤	MRL1300	MRL 1.300 mm breed	7	€ 2.250,-
➤	MRL1500	MRL 1.500 mm breed	8	€ 2.400,-
➤	MRL1700	MRL 1.700 mm breed	9	€ 2.525,-
➤	MRZ1800	MRZ 1.800 mm breed	8	€ 3.400,-
➤	MRZ2050	MRZ 2.050 mm breed	9	€ 3.600,-
➤	MRZ2300	MRZ 2.300 mm breed	10	€ 3.800,-
➤	MRZ2550	MRZ 2.550 mm breed	11	€ 4.075,-

Voor **aanbouwdelen** zie blz. 84-88, voor meer info:

<https://www.kempmachines.nl/gww-infra/mestriek?return=/gww-infra>



(SRS) Stenenriek

- Ideaal om klinkers of tegels uit te halen.
- Tandens h.o.h. 80 mm, zodat er geen stenen door kunnen vallen.
- Te leveren aan minishovel of minikraan.
- Standaardlengte ± 900 mm.

Types	Beschrijving	Prijs
➤ SRS1200	1.200 mm breed met 15 tanden	€ 1.250,-
➤ SRS1300	1.300 mm breed met 16 tanden	€ 1.295,-
➤ SRS1500	1.500 mm breed met 19 tanden	€ 1.450,-
➤ SRS1750	Zwaardere uitvoering: 1.750 mm breed met 22 tanden	€ 1.895,-
➤ SRS2000	Zwaardere uitvoering: 2.000 mm breed met 25 tanden	€ 2.150,-

Opties	Beschrijving	Prijs
➤ SRSTH	Buitenste tanden hoger geplaatst naast het frame voor stabielere liggen buitenste stenen	€ 100,-
➤ DHL	Demontabele haken	€ 150,-

Voor aanbouwdelen zie blz. 84-88, voor meer info:

<https://www.kempmachines.nl/gww-infra/stenenriek/stenenriek?return=/gww-infra/stenenriek>



(BB) Blokbezem

De blokbezem wordt veel gebruikt bij het invegen van nieuw straatwerk, daarnaast is het een eenvoudig alternatief voor de roterende onkruidborstels. Met de blokbezem kan het onkruid tussen bijvoorbeeld klinkers losgemaakt worden.

- Standaard geleverd met lepelinsteek, kokers 200*80*6 mm.
- Ook verkrijgbaar met lepelinsteek + voorbereiding voor aanbouwdelen.
- Dikte van het haar: 5 mm

	Types	Beschrijving	Prijs
➤	BB1500	1.500mm breed met 10 borstelrijen	€ 2.400,-
➤	BB2000	2.000mm breed met 12 borstelrijen	€ 2.750,-
➤	BB2500	2.500mm breed met 12 borstelrijen	€ 3.100,-

	Opties	Beschrijving	Prijs
➤	BBLIA	Lepelinsteek + voorbereiding demontabele haken	€ 375,-
➤	LBBB	Vervanging borstelrijen	€ 50,- per meter

Voor **aanbouwdelen** zie blz. 84-88, voor meer info:

https://www.kempmachines.nl/gww-infra/blokbezem?_return=/gww-infra



VROB



VRAR



VRSH

(VR) Vlakraam

Het eenvoudige maar robuuste vlakraam helpt u met egaliseren.

- Geschikt voor aan de shovel, kraan etc.
- Het vlakraam van twee meter breed is 200 kg.
- De VR2600 met optie VRSH weegt 400 kg.
- Aandrukrol d.m.v. bouten in hoogte verstelbaar.

	Types	Beschrijving	Prijs
➤	VR1800	1.800 mm breed, 140 serie UNP	€ 1.275,-
➤	VR2000	2.000 mm breed, 140 serie UNP	€ 1.325,-
➤	VR2200	2.200 mm breed, 140 serie UNP	€ 1.425,-
➤	VR2600	2.600 mm breed, 200 serie UNP	€ 1.975,-

	Opties	Beschrijving	Prijs
➤	BBLIA	Lepelinsteek + schoren voor transport puinbak	€ 175,-
➤	VROB	Opbouwboek staande snelwissel	€ 150,-
➤	VRAR	Aandrukrol in hoogte verstelbaar	€ 900,-
➤	VRHS	Hardox slijtstrippen	€ 900,-
➤	VRSH	Schepbak 350 mm werkdiepte incl. hardox mes	€ 800,-

Voor aanbouwdelen zie blz. 84-88, voor meer info:

https://www.kempmachines.nl/gww-infra/vlakraam?_return=/gww-infra



(KL) Kluitenkleem

Speciale klem om bomen of struiken met kluit op te pakken.

- Voor kluiten van 250 - 850 mm.
- Door de vorm van de schalen blijven de kluiten hun vorm behouden.
- Leverbaar met alle aanlasdelen voor (mini)shovels e.d.

	Types	Beschrijving	Prijs
➤	KL	Prijs is exclusief aanbouwdelen	€ 2.375,-

Voor aanbouwdelen zie blz. 84-88.



(HHV) Hydraulische vorkenversteller

Hiermee kunnen de vorken hydraulisch in breedte versteld worden, zonder dat er afgestapt moet worden.

- Verstelbreedte van de vorken is standaard van 300 mm tussen de lepels tot 1.500 mm buitenkant van de lepels.
- Er is een gelijkloop ventiel gemonteerd zodat beide vorken gelijkmatig verschuiven.
- Aanlasdelen voor (mini)shovel, heftruck, verreiker e.d.
- Gewicht 280 kg.
- Te gebruiken tot lasten van 1.500 kg.
- Lepels zijn 100 x 40 x 1.200 mm.

	Types	Beschrijving	Prijs
➤	HHV	Prijs is exclusief aanbouwdelen	€ 2.750,-

Voor **aanbouwdelen** zie blz. 84-88, voor meer info:

<https://www.kempmachines.nl/gww-infra/hydraulische-vorkenversteller?return=/gww-infra>



(DPD) Dubbele Palletdrager

De dubbele palletdrager heeft standaard de volgende specificaties:

- Frame 2.700 mm breed. (lepelborden hart op hart 1.500 mm)
- Uitgevoerd met FEM2 lefels.
- Lefels 1.200*80*40 mm.
- Standaard uitgevoerd met CAT2 opname.

	Types	Beschrijving	Richtprijs
➤	DPD	Dubbele palletdrager	€ 3.250,-

Voor meer info:

https://www.kempmachines.nl/gww-infra/hydraulische-vorkenversteller/dubbele-palletdrager--dpd-?_return=/gww-infra/hydraulische-vorkenversteller



(ADAPTE) Adapter Aanbouwdeel > Euro

Adapter van een willekeurig aanbouwdeel naar euro-aansluiting.

	Types	Beschrijving	Prijs
➤	ADAPTE	Euro (excl. aanbouwdelen)	€ 850,-

	Opties	Beschrijving	Prijs
➤	DHL	Demontabele haken	€ 150,-

Voor aanbouwdelen zie blz. 84-88, voor meer info zie de link onderaan de pagina.



(ADAPT3) Adapter Aanbouwdeel > CAT-2

Adapter van een willekeurig aanbouwdeel naar CAT-2 aansluiting.

	Types	Beschrijving	Prijs
➤	ADAPT3	3-punt CAT-2 (excl. aanbouwdelen)	€ 950,-

	Opties	Beschrijving	Prijs
➤	ADAPTCAT3	CAT-3 vanghaken	€ 100,-
➤		Oppikdoorn	€ 150,-
➤		Trekhaak	€ 150,-

Voor **aanbouwdelen** zie blz. 84-88, voor meer info:

https://www.kempmachines.nl/gww-infra/adapters-gww/adapters?_return=/gww-infra/adapters-gww



(ADAPT) Aanbouwdeel > Aanbouwdeel

Adapter van een willekeurig aanbouwdeel naar een ander aanbouwdeel naar keuze.

- Beide met mechanische vergrendeling.

	Types	Beschrijving	Richtprijs
➤	ADAPTL (licht)	Shovels tot 4.000 kg	€ 1.050,-
➤	ADAPTZ (zwaar)	Shovels tot 8.000 kg	€ 1.350,-

Prijzen zijn exclusief **aanbouwdelen**, zie hiervoor blz. 84-88.

Voor meer info:

<https://www.kempmachines.nl/gww-infra/adapters?return=/gww-infra>



MT

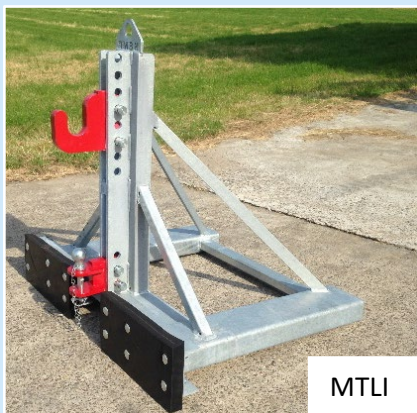


MTL

(MT) Machine Transporter

Types	Beschrijving	Prijs
➤ MT	Exclusief aanbouwdelen Inclusief K50 kogel	€ 775,-
➤ MTL	Exclusief aanbouwdelen	€ 1.275,-

Voor **aanbouwdelen** zie blz. 84-88, voor meer info zie de link onderaan de pagina.



MTLI



MTLIL

(MTLI) Machine Transporter lepelinstek

Types	Beschrijving	Prijs
➤ MTLI	Inclusief lepelinstek 200*80*6 Inclusief K50 kogel	€ 900,-
➤ MTLIL	Inclusief lepelinstek 200*100*8	€ 1.150,-

Voor **aanbouwdelen** zie blz. 84-88, voor meer info:

<https://www.kempmachines.nl/gww-infra/adapters-gww/machine-transporter?return=/gww-infra/adapters-gww>

Rubbers

Nyloninlage	Maten	Prijs
RUBR1444	40 x 400 x 1.400 mm	€ 135,-
RUBR1844	40 x 400 x 1.800 mm	€ 160,-
RUBR2244	40 x 400 x 2.200 mm	€ 180,-
RUBR2544	40 x 400 x 2.500 mm	€ 210,-
RUBR2555	50 x 500 x 2.500 mm	€ 315,-
RUBR2844	40 x 400 x 2.800 mm	€ 230,-
RUBR2855	50 x 500 x 2.800 mm	€ 350,-
RUBR3244	40 x 400 x 3.200 mm	€ 265,-
RUBR3255	50 x 500 x 3.200 mm	€ 400,-
RUBR3455	50 x 500 x 3.400 mm	€ 425,-
RUBR3855	50 x 500 x 3.800 mm	€ 475,-
ROL44	Rol van 400 x 40, elke lengte mogelijk	€ 90,-/mtr
ROL55	Rol van 500 x 50, elke lengte mogelijk	€ 125,-/mtr
RUBR244	Steunvoetrubber 40 x 400 x 160 mm	€ 25,-
RUBR255	Steunvoetrubber 50 x 500 x 200 mm	€ 30,-
Staalnlage	(is gebruikt als transportband, kleine beschadigingen mogelijk)	Prijs
RUBS1443	32 x 400 x 1.400 mm	€ 180,-
RUBS1843	32 x 400 x 1.800 mm	€ 200,-
RUBS1853	32 x 500 x 1.800 mm	€ 250,-
RUBS2243	32 x 400 x 2.200 mm	€ 230,-
RUBS2253	32 x 500 x 2.200 mm	€ 290,-
RUBS2543	32 x 400 x 2.500 mm	€ 240,-
RUBS2553	32 x 500 x 2.500 mm	€ 320,-
RUBS2743	32 x 400 x 2.700 mm	€ 265,-
RUBS2753	32 x 500 x 2.700 mm	€ 350,-
RUBS3043	38 x 400 x 3.000 mm	€ 310,-
RUBS3053	38 x 500 x 3.000 mm	€ 400,-
RUBS3243	38 x 400 x 3.200 mm	€ 380,-
RUBS3253	38 x 500 x 3.200 mm	€ 475,-
RUBS3455	38 x 500 x 3.400 mm (in twee delen)	€ 550,-
RUBS3855	38 x 500 x 3.800 mm (in twee delen)	€ 625,-
ROL43	Rol van 400 x 40, elke lengte mogelijk	€ 115,-/mtr
Losse balken incl. strippen en bouten		Prijs
140*140*6	140 koker tot 2.500 mm (excl. rubber)	€ 340,-
140*140*6	140 koker tot 3.200 mm (excl. rubber)	€ 425,-

De rubbers van 500 mm hoog worden geleverd met 2 rijen gaten, zodat het 4 keer versteld en daardoor verder gesleten kan worden.

Verzendkosten rubbers tot 2.200 mm € 50,-, daarboven € 65,-

Aanbouwdelen

Bij bestelling graag het **matenplan controleren**, zie:

<https://www.kempmachines.nl/aanbouwdelen>



Demontabele haken



Wisselplaten

Beschrijving	Prijs
➤ Set wisselplaten kort - 490 mm lang, 12 mm dik, 2 rijen gaten	€ 100,- Excl. aanbouwdelen
➤ Set wisselplaten lang - 740 mm lang, 12 mm dik, 3-4 rijen gaten	€ 125,- Excl. aanbouwdelen

Voor nabestelling rekenen wij set wisselplaten plus de prijs van de aanbouwdelen (gelast en gespoten).

Aanbouwdelen (prijzen zijn inclusief spuitwerk en aan de machine gelast/gemonteerd):

Bij bestelling van losse aanbouwdelen (ongespoten) kan €50,- in mindering worden gebracht.

Types	Trekker/ Voorklader		
ATA1	Accord tuinbouw	Andere op aanvraag	€ 225,-
ATA2	Accord Cat 0		€ 225,-
ATA3	Accord Cat 1/2/3		€ 250,-
ATAL	Alö quicke		€ 200,-
ATDT	Driepunt Tuinbouw		€ 200,-
ATD0	Driepunt Cat 0		€ 200,-
ATD1	Driepunt Cat 1		€ 200,-
ATD2	Driepunt Cat 2		€ 200,-
ATD3	Driepunt Cat 3		€ 225,-
ATD4	Driepunt Cat 4		Op aanvraag
ATEU1	Euro aanbouwdelen		€ 100,-
ATF1	Faucheux		€ 250,-
ATM1	MX (Mailleux)		€ 225,-
ATTR	Trima		€ 200,-
ATVE	Veto		€ 200,-

Bij bestelling graag het **matenplan controleren**, zie:

<https://www.kempmachines.nl/aanbouwdelen>

Types	Minishovels/ Schranklader		
AAT1	Atlas 32		€ 200,-
AAV1	Avant		€ 200,-
ABO2	Bobcat		€ 200,-
AEU1	Eurotrac	Giant	€ 200,-
AEV1	Everun	780 tussenmaat	€ 225,-
AFU1	Fuchs (haken)		€ 225,-
AFU2	Fuchs (plaat)		€ 225,-
AGA1	Gamma		€ 200,-
AGE1	Gehl		€ 200,-
AGE2	Gehl		€ 200,-
AGI1	Giant	562 tussenmaat	€ 200,-
AGI2	Giant	802 tussenmaat	€ 200,-
AIN1	Intrac	Euro systeem	€ 100,-
AJC4	JCB 403	Kokerprofiel	€ 225,-
AJC5	JCB 403	Haak (662 tussen)	€ 200,-
AWE1	Job man	Zie Weidemann	€ 200,-
AKN1	Knikmops	K90	€ 200,-
AKN2	Knikmops	K130	€ 200,-
AKN3	Knikmops	Haak K250	€ 200,-
AKR1	Kramer	Type 180/250/350	€ 200,-
AKU1	Kubota		€ 225,-
AKU2	Kubota		€ 225,-
AMK1	Macks	Haken	€ 275,-
AMK2	Macks	Kokerframe	€ 275,-
AMO1	Multi-One		€ 200,-
AMU1	Mustang	Plaat 900mm	€ 200,-
AMU2	Mustang	Plaat 1138mm	€ 200,-
AMU3	Mustang	Haak	€ 200,-
ANO1	Norcar	Avant opname	€ 200,-
API1	Pitbull	Giant opname	€ 200,-
ASA1	Sauerburger		€ 200,-
ASC2	Schäffer haak	2000/3000 serie	€ 225,-
ASC1	Schäffer koker	520 of 620 doorgeven	€ 225,-
ASP1	Sherpa	(type opgeven)	€ 300,-
ASK1	Steko		€ 300,-
AST1	Striegel		€ 250,-
ATH1	Thaler		€ 250,-
AWE1	Weideman (haken)		€ 200,-
AWE3	Weideman (plaat)		€ 250,-

Bij bestelling graag het **matenplan controleren**, zie:

<https://www.kempmachines.nl/aanbouwdelen>

Types	Shovel		
AAH1	Ahlmann	290/522 tussen, hoh 287	€ 225,-
AAH2	Ahlmann	720 tussen, hoh 427	€ 225,-
AAH3	Ahlmann	860 tussen, hoh 312	€ 250,-
AAH4	Ahlmann	880 tussen, hoh 460	€ 350,-
AAT2	Atlas	945 tussen, hoh 310	€ 225,-
AAT3	Atlas	945/845 tussen, hoh 500	€ 300,-
ACA2	Catterpillar		€ 250,-
ACA3	Catterpillar		€ 225,-
AHI1	Hitachi	860 tussenmaat	€ 250,-
AJC6	JCB	648 tussenmaat	€ 250,-
AJC7	JCB	860 tussenmaat	€ 250,-
AJC8	JCB	970 tussenmaat	€ 350,-
AKO1	Komatsu		€ 250,-
AKR2	Kramer		€ 250,-
ALI1	Liebherr		€ 250,-
ALI2	Liebherr		€ 350,-
AMC1	Mecalac	Op aanvraag	€ -
	O en K	Op aanvraag	€ -
	Pallazzani	Op aanvraag	€ -
APA1	Paus		€ 300,-
ASC3	Schäffer	760 tussenmaat	€ 250,-
ASC4	Schäffer	860 tussenmaat	€ 250,-
ASH1	Schaeff	∅ 35 onder en boven	€ 250,-
ASH2	Schaeff	∅ 50 onder en boven	€ 300,-
ASH3	Schaeff	∅ 50 boven en 60 onder	€ 350,-
ATE2	Terex	∅ 35 onder en boven	€ 250,-
ATE3	Terex	∅ 50 onder en boven	€ 300,-
ATE4	Terex	∅ 50 boven en 60 onder	€ 350,-
AVE1	Veneri		€ 300,-
AVE2	Veneri		€ 300,-
AVO1	Volvo	648 tussenmaat	€ 250,-
AVO2	Volvo	860 tussenmaat	€ 250,-
AVO3	Volvo	Hoh 436	€ 300,-
AVO4	Volvo	970 tussen / hoh 618	€ 350,-
AVO5	Volvo	1000 tussen / hoh 780	€ 500,-
AWD1	WD 2000	Klasse 5-6	€ 500,-
AWD2	WD 2000	Klasse 7-8	€ 600,-
AWE2	Weideman Groot	845 tussenmaat, hoh 320	€ 425,-
AWR1	Werklust		€ 450,-

Bij bestelling graag het **matenplan controleren**, zie:

<https://www.kempmachines.nl/aanbouwdelen>

Types	Verreiker		
ABO1	Bobcat		€ 350,-
ACA1	Catterpillar TH		€ 350,-
ACL1	Claas		€ 350,-
ADE1	Deutz		€ 350,-
ADI1	Dieci		€ 350,-
ADI2	Dieci		€ 350,-
AJC1	JCB quickhitch		€ 275,-
AJC2	JCB Tool Carrier		€ 275,-
AJC3	JCB Q-Fit		€ 350,-
ADE1	JLG Deutz-Fahr		€ 350,-
AJO1	John Deere		€ 350,-
AKR3	Kramer		€ 350,-
AMA1	Manitou	Buis	€ 350,-
AMA2	Manitou	Pin-cone	€ 350,-
AMB1	Matbro	Oppikdoorn / Pin-cone	€ 350,-
AME1	Merlo ZM1		€ 250,-
AME2	Merlo ZM2		€ 250,-
	Demontabele haken	Meerprijs €150,-	
AME3	Merlo ZM3		€ 300,-
	Demontabele haken	Meerprijs €200,-	
ANE1	New holland		€ 300,-
	Redrock		€ 350,-
ATE1	Terex		€ 300,-

Types	Graafmachine		
CW-B05	CW 0/ 05 Bak		€ 200,-
CW-H05	CW 0/ 05 Hamer		€ 200,-
CW-T05	CW 0/ 05 Twin		€ 225,-
CW-B10	CW 10 Bak		€ 200,-
CW-H10	CW 10 Hamer		€ 200,-
CW-T10	CW 10 Twin		€ 250,-
CW-B20/30	CW 20/ 30 Bak		€ 375,-
CW-H20/30-1	CW 20/ 30 Hamer		€ 375,-
CW-H20/30-2	CW 20/ 30 Hamer		€ 375,-
CW-H20/30-3	CW 20/ 30 Hamer		€ 375,-
CW-T20/30	CW 2/ 3 Twin		€ 500,-
CW-20/30 B	CW 2/ 3 45 graden	(balenklem)	€ 575,-
AEN45	Engcon S45	Andere types op aanvraag	€ 300,-

AEN60	Engcon S60	Andere types op aanvraag	€ 350,-
--------------	------------	--------------------------	---------

Bij bestelling graag het **matenplan controleren**, zie:

<https://www.kempmachines.nl/aanbouwdelen>

Types	Heftruck	
AFE2	Aanbouwdelen lepelbord FEM II	€ 250,-
AFE3	Aanbouwdelen lepelbord FEM III	€ 300,-
AHK1	Kokers voor heftrucklepels 160 x 80 x 6 mm	€ 175,-
AHK2	Kokers voor heftrucklepels 200 x 80 x 6 mm	€ 200,-
AHK3	Kokers voor heftrucklepels 200 x 100 x 8 mm	€ 225,-



 info@kempmachines.com

 030-6384742

 Oudwulfseweg 9, 3992 LT Houten

 www.kempmachines.nl